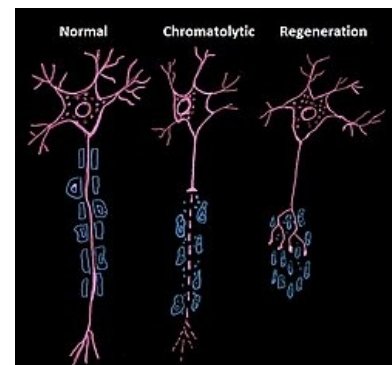


# Wallerova degenerace a regenerace

**Endoneurium** obklopuje axony, ty jsou spojeny do **fasciklů**, každý fascikl ohraničen **perineuriem**, vlastní nerv složený z fasciklů obalen **epineuriem**.

- **Wallerova degenerace:** po přerušení axonu dochází k odloučení od buněčného těla a k degeneraci jeho distálního pahýlu.
- **Wallerova regenerace:** tělo buňky reaguje na oddělení axonu produkcí stavebních proteinů, nový axon roste rychlostí cca 1 mm/den a snaží se spojit s původními efektory nebo receptory. Poté dochází k tvorbě myelinových pochev a funkční regeneraci.
- Není-li přerušovaný nerv spojen, vytváří se na proximálním pahýlu **amputační neurom**, který je velmi citlivý na dotyk a poklep (Tinelův příznak, je například i u syndromu karpálního tunelu).



Degenerace a regenerace nervového vlákna

## Odkazy

### Související články

- Neuron
- Periferní nerv (preparát)
- Poranění periferních nervů

### Použitá literatura

- SAMEŠ, M, et al. *Neurochirurgie*. 1. vydání. Praha : Jessenius Maxdorf, 2005. ISBN 80-7345-072-0.