

Vena iliaca externa

Vena iliaca externa je žíla probíhající podél arteria iliaca externa. Je pokračováním *v. femoralis* a probíhá v *lacuna vasorum*, dále podél linea terminalis pánve k soutoku s *v. iliaca interna* u křížokyčelního kloubu.

Za svého průběhu přijímá žíly podél tepenných větví *a. iliaca externa*:

- *v. circumflexa ilium profunda*, která odvádí krev z hloubi kyčelní krajiny;
- *v. epigastrica inferior*, která přichází z přední stěny břišní a vytváří obdobné spojky, jako jsou anastomosis *a. epigastrica inferior*.

Odkazy

Související články

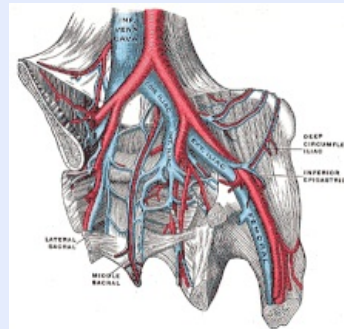
- Vena iliaca interna

Použitá literatura

- ČIHÁK, Radomír a Miloš GRIM. *Anatomie 3. 2.*, upr. a dopl. vydání. Praha : Grada, 2004. 673 s. sv. 3. ISBN 80-247-1132-X.

vena iliaca externa

vnější kyčelní žíla



TA A12.3.10.024 (<http://www.unifr.ch/ifaa/Public/EntryPage/TA98%20Tree/Entity%20TA98%20EN/12.3.10.024%20Entity%20TA98%20EN.htm>)

Pokračuje z vena femoralis

Přítoky v. circumflexa ilium profunda,
v. epigastrica inferior

Vlívá se do v. iliaca communis

Soutok s v. iliaca interna