

Vena iliaca communis

Vena iliaca communis vzniká soutokem *v. iliaca externa* a *v. iliaca interna* v úrovni křížokyčelního kloubu. Odvádí odkysličenou krev z pánve a dolních končetin. Soutokem *vena iliaca communis dextra* a *sinistra* vzniká **vena cava inferior**.

- Vzhledem k uložení dolní duté žíly více vpravo je levostranná vena delší, zatímco pravostranná je kratší a probíhá svisleji. Na levé straně probíhá mediálně od **arteria iliaca communis**, na pravé straně dorsálně od ní.
- Přítokem mohou být *vena iliolumbalis* (pokud neústí do *v. iliaca interna*)^[1] a *vena sacralis mediana* (pokud neústí přímo do *v. cava inferior*).^[2]

Odkazy

Související články

- Vény
- Arteria iliaca communis

Externí odkazy

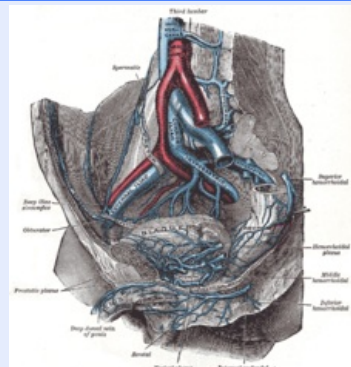
- Vena iliaca communis (<http://lekarske.slovníky.cz/pojem/vena-iliaca-communis>) ve Velkém lékařském slovníku online

Reference

1. Velký lékařský slovník online. *Vena iliolumbalis* [online]. Maxdorf, [cit. 2015-10-14]. <<http://lekarske.slovníky.cz/pojem/vena-iliolumbalis>>.
2. ČIHÁK, Radomír. *Anatomie 3*. 2. vydání. Praha : Grada Publishing, 2004. 692 s. s. 151. ISBN 978-80-247-1132-4.

vena iliaca communis

společná kyčelní žíla



Vena iliaca communis

TA A12.3.10.001 (<https://ifaa.unifr.ch/Public/EntryPage/TA98%20Tree/Entity%20TA98%20EN/12.3.10.001%20Entity%20TA98%20EN.htm>)

Vzniká z soutokem *v. iliaca externa* et *interna*

Přítoky *v. iliolumbalis*, *v. sacralis mediana* (vlévá se do *v. iliaca com. sin.*)

Soutok s druhostrannou *v. iliaca com.*, vzniká *v. cava inf.*