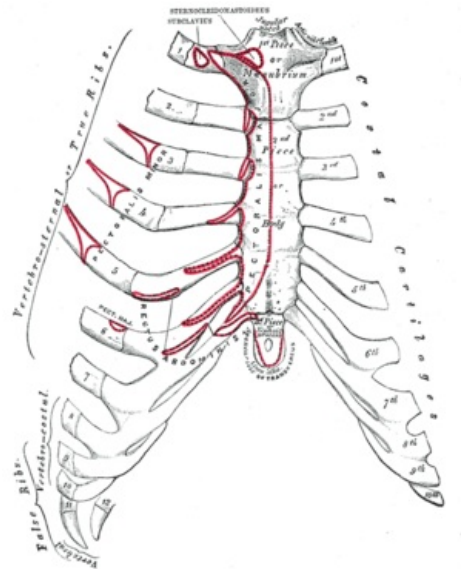


## Vývoj sterna

**Hrudní kost** vzniká ve dvou úsecích, v části rukojeti (*manubrium*) a těla (*corpus*). Vyvíjí se ve ventrální ploše trupu z mezenchymu somatopleury.

**Rukojeť** se zakládá mezi klíčovými kostmi jako nepárové zahuštění mezenchymu a rychle splývá se dvěma malými, laterálněji uloženými párovými mezenchymovými zahuštěními. Osifikace začíná v pátém měsíci nitroděložního vývoje splnutím jader.

**Tělo a mečovitý výběžek** vznikají z podélných párových lišt a dvou kraniálních jader, která jsou nepárová. Párové lišty se tvoří z mezenchymu předních konců žebíř. Tyto páry spolu začnou splývat a následně se spojují s jádry nad i pod sebou. Jednotné tělo poté vzniká v období puberty. V mečovitém výběžku vzniká jádro nejpozději, přibližně až ve třetím roce života. U nižších obratlovců ze středního základu vzniká *praesternum* a z laterálních *episternum*.



Přední strana sternu a chrupavky připojující žebra ke sternu

## Odkazy

## Související články

- Kost hrudní
- Spojení na hrudníku

## Použitá literatura

- ČIHÁK, Radomír. *Anatomie I*. 2. vydání. Praha : Grada, 2001. 516 s. ISBN 978-80-7169-970-5.
- SADLER, Thomas W. *Langmanova lékařská embryologie*. Grada Publishing. 2011. 432 s. ISBN 978-80-247-2640-3.