

# Vývoj axiálního skeletu



## Článek byl označen za rozpracovaný,

od jeho poslední editace však již uplynulo více než 30 dní

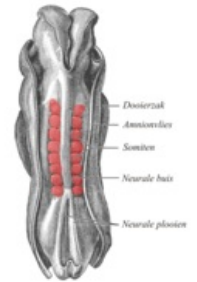
Chcete-li jej upravit, pokuste se nejprve vyhledat autora v historii ([https://www.wikiskripta.eu/index.php?title=V%C3%BDvoj\\_axi%C3%A1ln%C3%ADho\\_skeletu&action=history](https://www.wikiskripta.eu/index.php?title=V%C3%BDvoj_axi%C3%A1ln%C3%ADho_skeletu&action=history)) a kontaktovat jej. Podívejte se také do diskuse ([https://www.wikiskripta.eu/w/Diskuse:V%C3%BDvoj\\_axi%C3%A1ln%C3%ADho\\_skeletu](https://www.wikiskripta.eu/w/Diskuse:V%C3%BDvoj_axi%C3%A1ln%C3%ADho_skeletu)).

Pokud vše nasvědčuje tomu, že původní autor nebude v editacích v nejbližší době pokračovat, odstraňte šablonu {{Pracuje se}} a stránku .

Stránka byla naposledy aktualizována ve čtvrtek 4. dubna 2024 v 11:14.

## Páteř

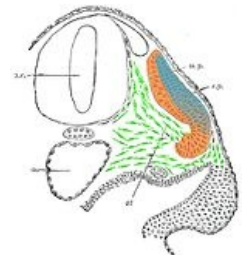
**Páteř** vzniká v embryonálním období ze **somitů**, které částmi přiléhají k chorda dorsalis – **sklerotomy**. **Sklerotomy** obemykají chordu a medulární trubici a diferencují se v jednotlivé součásti páteře – obratle a meziobratlové destičky. Za vývoje se materiál obratlových somitů posunuje vůči **myotomům**, které tvoří základ svalstva. Z tohoto důvodu jdou svaly od jednoho obratle k druhému a ne od jednoho konce obratle ke konci téhož obratle. Tak je umožněn pohyb páteře. Poté vznikne posun vyvíjejícího se obratle o půl segmentu následkem rozdělení na kraniální a kaudální část. Další posun o půl segmentu vznikne zvětšením kraniální části a proměnou v obratlové tělo. Kranální část zatlačí část kaudální, ze které vznikne **meziobratlová ploténka**. Nucleus pulposus meziobratlové ploténky se vytvoří z chordy dorsalis.



Somity

## Obratle

- 4. týden – buňky sklerotomu putují na obvod míchy a chordy → spojení s druhostranným sklerotomem,
- resegmentace – kaudální polovina sklerotomu každého somitu se spojuje s kraniální polovinou somitu následujícího,
- myotomy se nedělí → svaly začínají a upínají se na sousedních obratlích → umožněn pohyb páteře,
- chorda dorsalis vytvoří nucleus pulposus meziobratlových plotének.



Transverzální řez čtyřtýdenním lidským embryem.

## Žebra a sternum

- Žebra – vznik prodlužováním processus costales hrudních obratlů → pocházejí ze sklerotomů,
- sternum – z mesenchymu somatopleury, z párového chrupavčitého modelu.

## Odkazy

### Související články

- Obratle
- Spojení na páteři
- Notogenese

### Použitá literatura

- ELIŠKOVÁ, Miloslava a Ondřej NAŇKA. *Přehled anatomie*. 2. vydání. Praha : Karolinum;Galén, 2009. 0 s. ISBN 978-802-4617-176.
- ČIHÁK, Radomír. *Anatomie I*. 2. vydání. Praha : Grada, 2001. 516 s. ISBN 978-80-7169-970-5.
- SADLER, Thomas W. *Langmanova lékařská embryologie*. Grada Publishing. 2011. 432 s. ISBN 978-80-247-2640-3.