

Trigonum omoclaviculare

Trigonum omoclaviculare je malá topografická oblast na krku, zároveň je součástí většího celku regio cervicalis lateralis.

Ohraničení

Kraniálně je trojúhelník ohraničen dolním bříškem omohyodeu (*venter inferior musculi omohyoidei*). **Kaudálně** tento prostor vymezuje *clavicula* a **ventrálně** *musculus sternocleidomastoideus*.

Obsah

Trojúhelníkem prochází několik **cév**:

- vasa subclavia,
- vasa suprascapularia,
- arteria cervicalis ascendens,
- arteria transversa cervicis,
- vena jugularis externa,
- angulus venosus.

Dále jím prochází **lymfatické** cévy a uzliny:

- ductus thoracicus (vlevo),
- ductus lymphaticus dexter (vpravo),
- nodi lymphoidei supraclaviculares (Virchow-Troiser).

Trojúhelník obsahuje také **nervy**:

- plexus brachialis,
- n. phrenicus,
- nn. supraclaviculares.

Odkazy

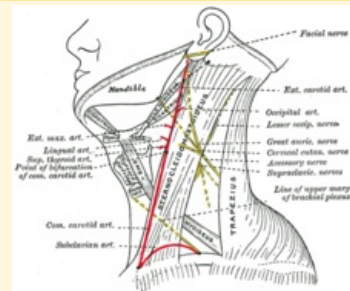
Související články

- Trigonum submandibulare
- Trigonum submentale
- Trigonum caroticum
- Trigonum musculare
- Trigonum scalenovertbrale
- Svaly krku
- Tracheostomie
- Koniotomie

Použitá literatura

- GRIM, Miloš a Rastislav DRUGA. *Základy anatomie. 5., Anatomie krajiny těla*. 1. vydání. Praha : Galén : Karolinum, 2002. 119 s. ISBN 80-7262-179-3.

Trigonum omoclaviculare



Boční pohled na krk a jeho struktury

Ohraničení musculus

ventrálně sternocleidomastoideus

Ohraničení venter inferior musculi

kraniálně omohyoidei

Ohraničení clavicula

kaudálně

Obsah

vasa subclavia,
angulus venosus,
ductus thoracicus
(vlevo), ductus
lymphaticus dexter
(vpravo), plexus
brachialis, nodi
lymphoidei
supraclaviculares
(Virchow-Troiser), n.
phrenicus, a. cervicalis
ascendens, v.
vertebralis anterior, a.
transversa cervicis,
vasa suprascapularia,
nn. supraclaviculares,
v. jugularis externa