

Trachea

Trachea (průdušnice) je součástí dolních dýchacích cest.

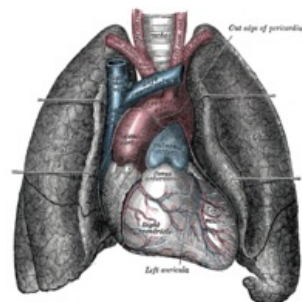
Průběh

Kaudálně navazuje na hrtan. Začíná na úrovni *vertebrum C₆* a skrze *apertura thoracis superior* vchází do hrudníku, kde také končí jako *bifurcatio tracheae* (rozvidlení), přibližně v úrovni 4–5 hrudního obrátle. Na tomto místě se nachází *Carina tracheae* (kýl), což je vlastně sagitální horizontální hrana zevnitř trachey. Tato carina zároveň rozděluje pokračování trachey na dva *bronchy* (průdušky).

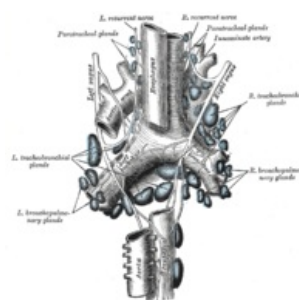
Stavba

Trachea je dutá trubice, která je tvořena:

- *Cartilagines tracheales* ~ 15–20 hyalinních chrupavek, každá ve tvaru podkovy, orientované otvorem dorzálně.
- *Ligamenta anularia* (trachealia) – spojují jednotlivé chrupavky.
- *Paries membranaceus* – zadní stěna průdušnice, spojuje oba konce chrupavek a je tvořená vazivem s kolagenními a elastickými vlákny a též hladkou svalovinou, souhrnně označovanou jako *musculus trachealis*.
- *Adventitium* – vnější kryt trachey z řídkého vaziva, zároveň tracheu fixuje v poloze a spojuje ji s jícnem a řídkým vazivem okolního prostoru.
- Sliznice trachey – tvoří vnitřní výstelku, je krytá epitelem typickým pro dýchací cesty – víceřadý řasinkový s roztroušenými pohárkovými buňkami.
- Podslizniční vazivo – řídké, jeho vrstva je nejtlustší v oblasti *paries membranaceus*, směrem dopředu se ztenčuje, obsahuje početné *glandulae tracheales* (smíšené seromucinózní žlázy).



Pohled na umístění trachey zepředu



Pohled na umístění trachey zezadu

Cévní a nervové zásobení

- Tepny – *rr. tracheales* z *a. thyroidea inferior* (var. *a. thyroidea ima*) nebo *rr. bronchiales* z aorty.
- Žíly – drobné, vedou do žil jícnu a následně do *vv. thyroideae inferiores* a *vv. brachiocephalicae*.
- Lymfatické cévy – vedou lymfu do *nodí tracheales* (podél průdušnice) a *nodí tracheobronchiales*, uložené v úhlu odstupu bronchů, a odtud se lymfa sbírá do *truncus bronchomediastinalis dx. et sin.*
- Nervy – z *nervus vagus* a krční části sympatiku.

Odkazy

Související články

- Larynx
- Plíce
- Trachea (histologický preparát)

Externí odkazy

- Trachea (česká wikipedie)
- Vertebrate trachea (anglická wikipedie)
- Průdušnice ve virtuálním mikroskopu (<https://mikroskop.wikiskripta.eu/?idx=20073+>)

Použitá literatura

- ČIHÁK, Radomír a Miloš GRIM. *Anatomie 2*. 2. vydání. Praha : Grada Publishing, 2009. ISBN 80-247-0143-X.