

# Tříselný kanál

**Tříselný kanál** neboli **canalis inguinalis** je štěrbina délky 4–5 cm v dolní části břišní stěny. Leží nad *lig. inguinale* v místech, kam již nedosahují snopce *m. obliquus internus abdominis* a *m. transversus abdominis*. Stěna břišní je zde tvořena jen aponeurosou *m. obliqui externi abdominis*, transversální fascií a parietálním peritoneem.

## Obsah tříselného kanálu

U muže prochází skrze *canalis inguinalis funiculus spermaticus* (v průběhu nitroděložního vývoje sestupují kanálem varlata do skrota spolu s peritoneální výchlípkou – *proc. vaginalis peritoneae*), u ženy *lig. teres uteri*. U obou pohlaví zde prochází ještě *n. ilioinguinalis* (ventrálně od funiculu nebo ligamenta – často proráží aponeurózu šikmého svalu mimo *anulus inguinalis superficialis*) a *r. genitalis n. genitofemoralis* (dorsomediálně od funiculu nebo ligamenta).

Tříselný kanál začíná v hloubce v *anulus inguinalis profundus*, probíhá pak nad *lig. inguinale* Pouparti šikmo mediokaudálně a do podkoží se otevírá v *anulus inguinalis superficialis*.

## Anulus inguinalis superficialis (subcutaneus)

Je to otvor v *aponeurosis musculi obliqui externi abdominis* (na vnitřní povrch břišní stěny se promítá do *fossa inguinalis medialis*).

### Ohraničení

- **Kraniomediálně:** *crus mediale* – upíná se na *tuberculum pubicum* (pokračuje i na druhou stranu jako *lig. inguinale reflexum Collesi*);
- **kaudolaterálně:** *crus laterale* – splývá s *lig. inguinale*;
- **laterálně:** *fibrae intercrurales* – probíhají obloukovitě od *lig. inguinale* kolmo na obě crura;
- **mediálně:** *lig. inguinale reflexum* – upíná se do *linea alba*, resp. je pokračováním druhostranného *crus mediale*.

## Anulus inguinalis profundus (praeperitonealis)

Není skutečným otvorem – jde o místo, kde je *fascia transversalis* nálevkovitě vtažena do inguinálního kanálu a dále pokračuje jako *fascia spermatica interna*.

### Ohraničení

- **Kraniálně:** dolní okraj *m. transversus abdominis*;
- **kaudálně:** *lig. inguinale*;
- **mediálně:** *lig. interfoveolare* (zesílení transversální fascie dané tahem *ductus deferens*, který se kolem *lig. interfoveolare* obtáčí), za ním probíhají *vasa epigastrica inferiora* (větve *a. iliaca externa*);
- **laterálně:** úhel, kde snopce *m. transversus abdominis* začínají od *lig. inguinale*.

## Stěny canalis inguinalis

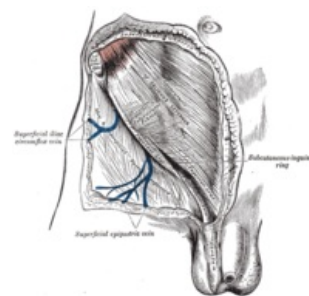
- **Ventrálně:** *aponeurosis musculi obliqui externi abdominis*;
- **dorsálně:** *fascia transversalis* (překlenující mezeru mezi dolním okrajem *m. obliquus internus + transversus abdominis* a *lig. inguinale*), je zesílena v *lig. interfoveolare* a ve *falx inguinalis*;
- **kraniálně:** kaudální okraje *m. obliquus internus* a *transversus abdominis* a jejich srostlé šlachy pokračující v *tendo conjunctivus*, která běží podél zevního okraje úponu *m. recti abdominis* k *pecten ossis pubis*;
- **kaudálně:** *lig. inguinale* Pouparti.

## Úsek stěny nad lig. inguinale

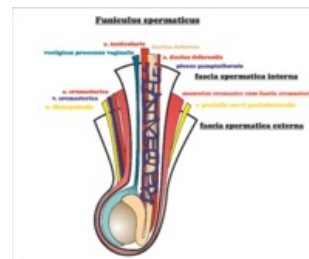
Je tvořený pouze transversální fascií.

### Rozdělení průběhem lig. interfoveolare na:

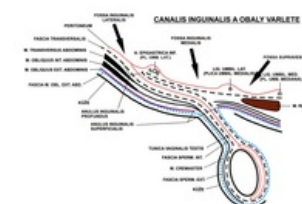
- **laterální** – *anulus inguinalis profundus* (ve *fossa inguinalis lateralis*, je vnitřní brankou nepřímé tříselné kýly – *hernia inguinalis indirecta*);
- **mediální** – *trig. inguinale Hesselbachi* (ve *fossa inguinalis medialis*, je vnitřní brankou přímé tříselné kýly – *hernia inguinalis directa*).



Anulus inguinalis superficialis.



Funiculus spermaticus



Canalis inguinalis a obaly varlete

**Trigonum inguinale Hesselbachi** je tedy slabé místo břišní stěny ohraničené zesílenými pruhy transversální fascie (*lig. interfoveolare*, *falx inguinalis*) a *ligamentum inguinale*.

## Odkazy

### Související články

- Tříselné kýly
- Svaly břicha

### Externí odkazy

- Mefanet - Tříselný kanál (<http://mefanet.lfp.cuni.cz/clanky.php?aid=5>)
- PAVLÍKOVÁ, Lada, et al. *Tříselný kanál* [online]. Výukový portál Lékařské fakulty v Plzni [online], ©2009. Poslední revize 12.10.2011, [cit. 2011-11-27]. ISSN 1804-4409. <<http://mefanet.lfp.cuni.cz/clanky.php?aid=5>>.

### Zdroj

- PASTOR, Jan. *Langenbeck' s medical web page* [online]. [cit. 2009]. <<https://langenbeck.webs.com/>>.