

Svaly spinohumerální

Spinohumerální svaly jsou svaly jdoucí od páteře na humerus nebo lopatku. Tvoří svrchní dvě vrstvy zádočných svalů (třetí vrstvou jsou *svaly spinokostální* a čtvrtou *hluboké svalstvo zádočné*). Kromě *m. latissimus dorsi* mají všechny funkční souvislost s pohyby lopatky.

Povrchová vrstva

- Musculus trapezius
- Musculus latissimus dorsi

Hluboká vrstva

- Musculus rhomboideus major
- Musculus rhomboideus minor
- Musculus levator scapulae

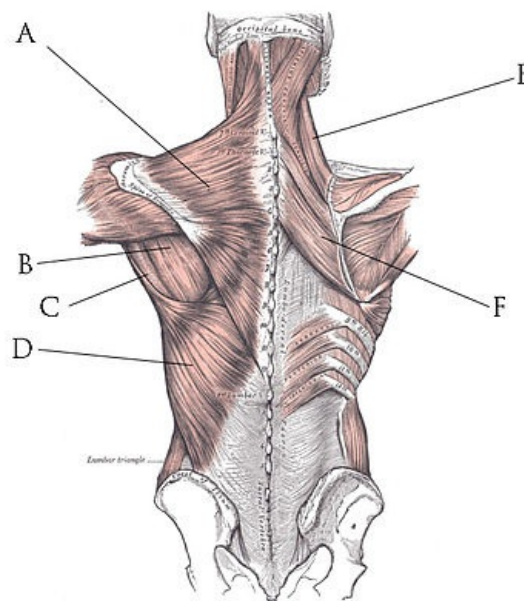
Odkazy

Související články

- Zádové svaly

Literatura

- ČIHÁK, Radomír. *Anatomie 1*. 3.. vydání. Praha : Grada, 2011. s. 367–371. ISBN 978-80-247-3817-8.



- A: M. trapezius
- B: M. infraspinatus
- C: M. teres major
- D: M. latissimus dorsi
- E: M. levator scapulae
- F: M. Rhomboideus major