

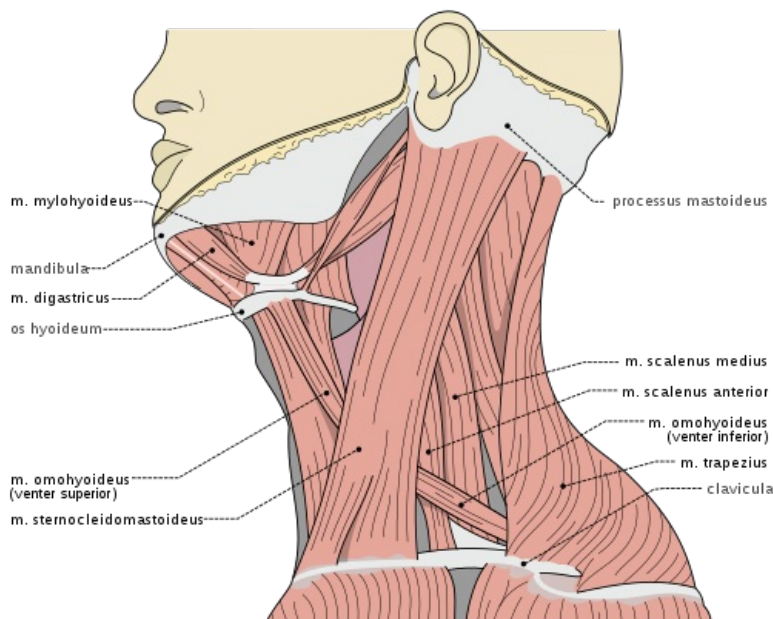
Svaly krku

Svaly krku (lat. **musculi colli**) jsou svaly uložené v několika vrstvách před krční páteří. Mají různou inervaci, protože jsou různého původu.

 Přehlednou tabulku těchto svalů naleznete na stránce *Svaly krku (tabulka)*

Vrstvy svalů

- 1. vrstva: M. platysma.
- 2. vrstva: M. sternocleidomastoideus.
- 3. vrstva:
 - **Suprahyoidní svaly:**
 - Musculus mylohyoideus,
 - Musculus digastricus,
 - Musculus stylohyoideus,
 - Musculus geniohyoideus.
 - **Infrahyoidní svaly:**
 - Musculus sternohyoideus,
 - Musculus sternothyroideus,
 - Musculus thyrohyoideus,
 - Musculus omohyoideus.
- 4. vrstva: Mm. scaleni.
- 5. vrstva:
 - Musculus longus capitis,
 - Musculus longus colli,
 - Musculus rectus capitis anterior,
 - Musculus rectus capitis lateralis.



Laterální pohled na svaly krku

Odkazy

Související články

- Osteofasciální prostory krku
- Seznam svalů
- Topografické útvary krku

Použitá literatura

- ČIHÁK, Radomír. *Anatomie 1*. 2. vydání. Praha : Grada, 2001. 497 s. ISBN 80-7169-970-5.