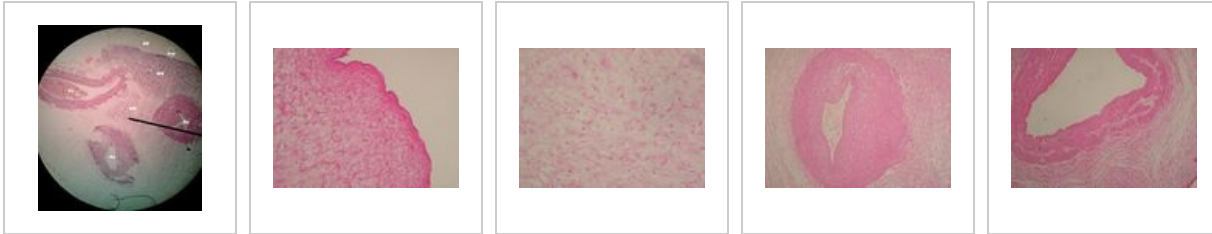
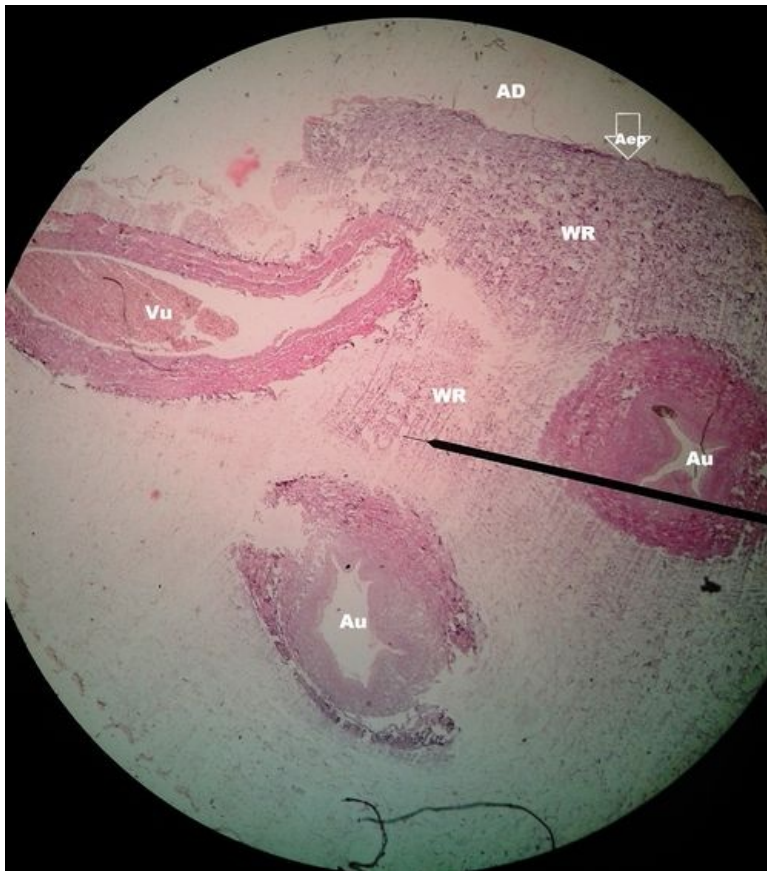


Pupečník (preparát)

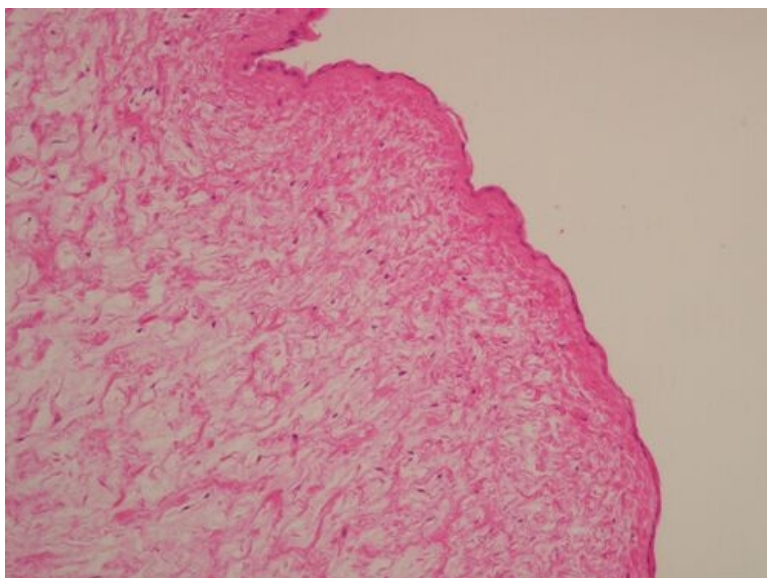
Přehled



Preparát 1



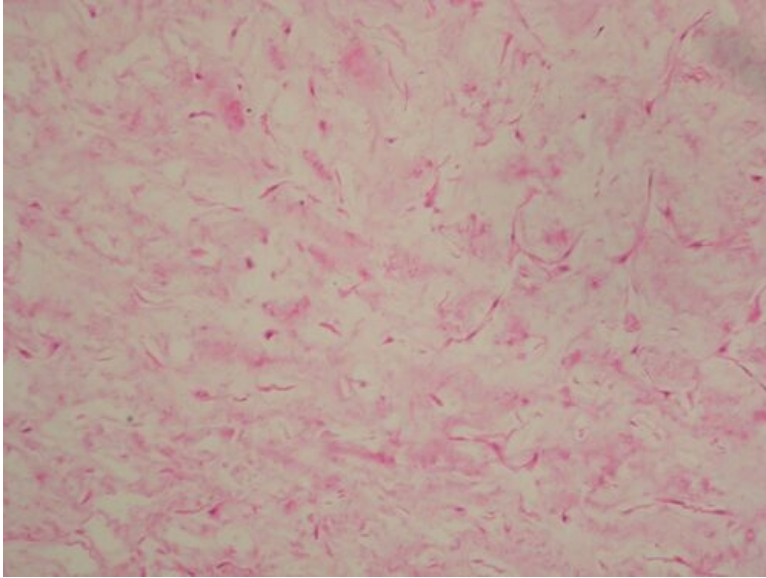
Preparát 2



Název: Pupečník HE

Popis: Povrch pupečníku je kryt jednovrstevným kubickým epitelem - amnioblasty. Pod ním je rosolovité vazivo (Whartonův rosol), které je tvořeno fibroblasty, kolagenem typu V a extracelulární matrix (převážně kyselina hyaluronová).

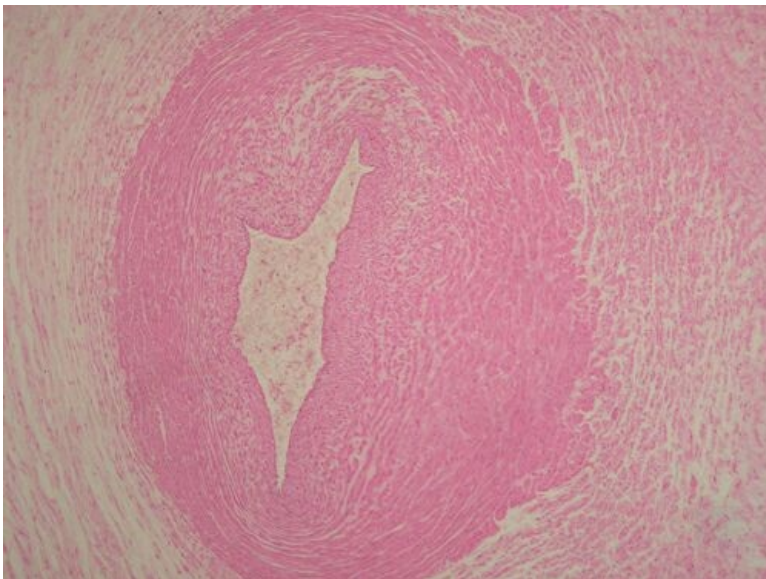
Preparát 3



Název: Whartonův rosol HE

Popis: Rosolovité vazivo je embryonálním typem vaziva. Nacházíme ho ve fetálních tkáních (např. dermis kůže) a fetálních orgánech - pupečníku, placentě. Ve vazivu převažuje extracelulární matrix. Buněk i vláken je relativně málo. V matrix je velmi hojná kyselina hyaluronová, která váže vodu a podmiňuje rosolovitý vzhled vaziva.

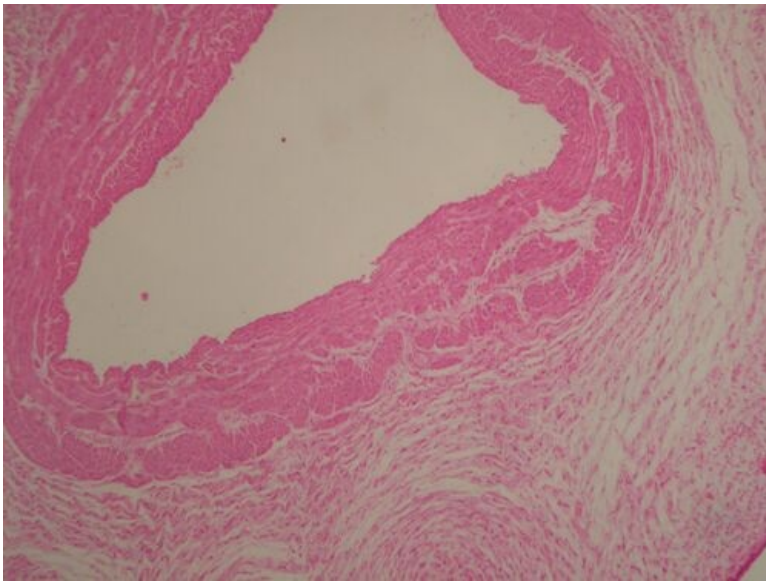
Preparát 4



Název: Umbilikální arterie HE

Popis: V pupečníku probíhají dvě umbilikální arterie. Stavba jejich stěny je velmi specifická a liší se od arterií v dospělosti. Intima kromě endotelu obsahuje malé svalové buňky a tvoří tzv. intimální polštářky. Umbilikální arterie nemají lamina elastica interna, ale obsahují difúzní síť elastických vláken. Mají tlustou stěnu tvořenou dvěma vrstvami svaloviny. Tunica adventicia je tvořena rosolovitým vazivem.

Preparát 5



Název: Umbilikální vena HE

Popis: Stavba umbilikální vény odpovídá dospělým propulsivním vénám s vnitřní cirkulární (t.media) a zevní longitudinální (t.adventitia) vrstvou svalových buněk.

Pojiva

Mesenchym (preparát)

Pupečník (preparát)

Aorta (preparát)

Hnědý tuk (preparát)

Bílý tuk (preparát)

Šlacha (preparát)

Kloubní chrupavka (preparát)

Epiglottis (preparát)

Desmogenní osifikace (preparát)

Enchondrální osifikace (preparát)

Lamelosní kost (preparát)

Odkazy

- Modul Buněčné základy medicíny (3. LF)

Studijní materiály k preparátu

- Pupečník