

Procvičování: Testy z histologie

Testové otázky odpovídají podobou zkouškovému testu na 1. LF UK.

Obecná histologie

- Procvičování: Histologie/Histologická technika
- Procvičování: Histologie/Buňka
- Procvičování: Histologie/Histologická technika a buňka (2023/24)
- Procvičování: Histologie/Epitely
- Procvičování: Histologie/Epitely (2023/24)
- Procvičování: Histologie/Tkáně mezenchymového původu
- Procvičování: Histologie/Tkáně mezenchymového původu (2023/24)
- Procvičování: Histologie/Krev a krevotvorba

Speciální histologie

- Procvičování: Histologie/Kardiovaskulární systém
- Procvičování: Histologie/Trávicí trakt
- Procvičování: Histologie/Trávicí trakt II
- Procvičování: Histologie/Respirační systém
- Procvičování: Histologie/Respirační systém II
- Procvičování: Histologie/Uropoetický systém
- Procvičování: Histologie/Žlázy s vnitřní sekrecí
- Procvičování: Histologie/Kůže
- Procvičování: Histologie/Nervový systém

Embryologie

- Procvičování: Histologie/Přehled embryologie

Zimní zápočtové testy

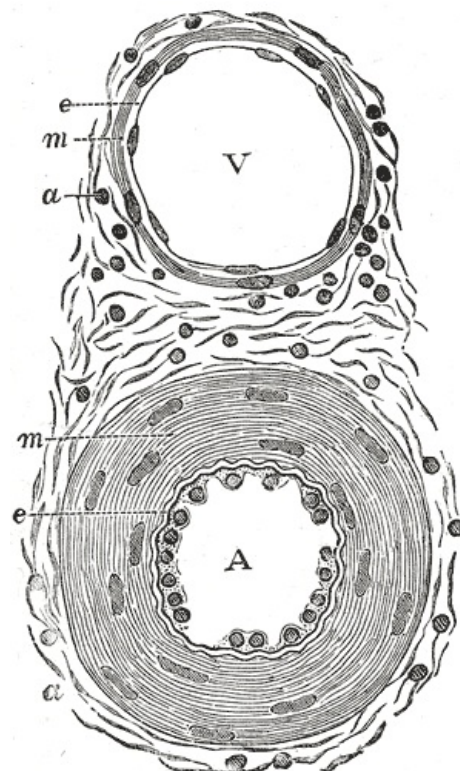
- Cvičný test, varianta A
- Cvičný test, varianta B
- Cvičný test, varianta C

Klinicky orientované otázky

- Klinicky orientované otázky, varianta A

Odkazy

- Portál: Histologie



Cévní svazek podle Grayovy anatomie vydané v roce 1918.