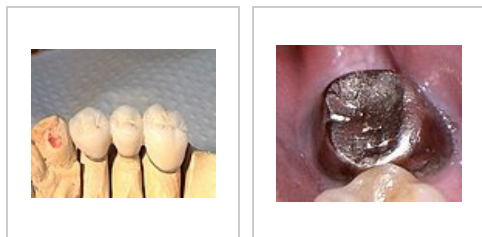


Přenos žvýkacího tlaku

Dentální

Dentální



Fixní můstek

Celokovová
korunka

- Nejfyziologičtější typ pro svou šetrnost a způsob zatěžování zubů, který je nejpodobnější přirozenému původnímu zatěžování. Stálé zatěžování brání resorpci (atrofii) alveolárního výběžku maxilly i mandibuly.
- Žvýkací tlak je přenášen přes zuby nebo jen přes jejich kořenovou část (zbylou po preparaci – dekapitaci).
- Tento typ přenosu žvýkacího tlaku je využíván u korunkových náhrad, fixních můstků nebo některé typy ČSN u defektů 1. třídy Voldřicha.
- Na náhrady s tímto typem přenosu žvýkacího tlaku si pacient zvyká nejlépe.

Dentomukózní

- Tlak je zde přenášen přes parodont a slizniční kryt kosti.
- U tohoto typu může vlivem přetěžování docházet k úbytku (resorpci) zubního alveolárního výběžku horní i dolní čelisti.
- To může vést až k poškození anatomických struktur souvisejících se zubní náhradou.
- Tento přenos žvýkacího tlaku zprostředkovává většina ČSN.

Mukózní

- Na rozdíl od dentálního typu přenosu žvýkacího tlaku je tento, mukózní typ, nejméně fyziologický.
- Tlak je zde přenášen přes sliznici, periost a alveolární kost.
- Sliznice pod tímto tlakem nejprve hypertrofuje a poté atrofuje.
- Po ztrátě funkce alveolárního výběžku čelistí tyto atrofují. Okolní zuby ztrácí oporu a viklají se. Dostávají se také do supraokluze, což napomáhá jejich rychlejší eliminaci.
- Čistě mukózní přenos je u celkových deskových náhrad chrupu.



Mukózní přenos u celkové zubní náhrady

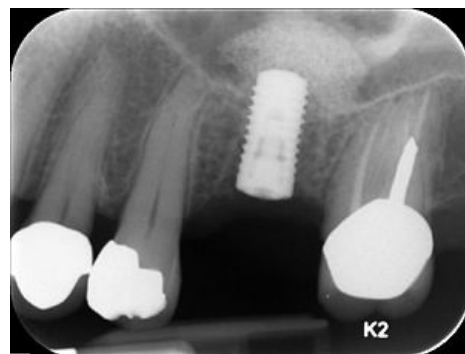
Oseální

- Tlak je zde přenášen přímo na kost bez jakéhokoli tlumení či pružení. Tomu se říká rigidní přenos tlaku.
- Tím dochází k prudkým nárazům do horní i dolní čelisti.
- To vše vede k resorpci kosti.
- Pro nejvyšší možnou minimalizaci všech škod, které by kostní implantát mohl způsobit, musí být naprosto správně usazen do kosti a naprosto přesně ležet v linii okluze.

Odkazy

Použitá literatura

- KRŇOULOVÁ, Jana a Hana HUBÁLKOVÁ. *Fixní zubní náhrady*. 1. vydání. Praha : Quintessenz, 2002. ISBN 80-902118-9-5.



Dentální implantát (RTG)