

# Přídavné pohlavní žlázy

Přídavné žlázy se podílejí na **vytváření spermatu**. Produkují cukry, které spermiím slouží jako zásoba energie. Dále vytvářejí proteiny, které ovlivňují vazebné schopnosti spermií. A v neposlední řadě mají také lubrikační funkci. Mezi přídavné pohlavní žlázy řadíme: **vesiculae seminales, prostatu a glandulae bulbourethrales**.

## Vesiculae seminales

Jsou to dvě 15 cm dlouhé zakroucené trubice. Nacházejí se laterálně od ampul chámovodu. Jejich stěna má tři vrstvy – sliznici, svalovinu a adventicii. Sliznici vystýlá sekreční víceřadý cylindrický epitel. Má rysy charakteristické pro buňky secernující proteiny. Sekret měchýřkovitých žláz tvoří až téměř sedmdesát procent ejakulátu. Obsahuje množství sacharidů (nejvíce je fruktózy), které dodávají spermiím **energii pro pohyb**. Dále je tu významný podíl proteinů pro **aktivaci spermií**. Sekrece měchýřkovitých žláz je závislá na testosteronu.

## Prostata

Je to žláza velikosti kaštanu, která se nachází v místě odstupu urethry od močového měchýře. Jedná se o seskupení 30–60 rozvětvených tuboalveolárních žlázek. Žlásky obklopuje fibromuskulární stroma. Kolem prostaty je pouzdro bohaté na hladkou svalovinu a elastická vlákna.

Žlásky se podle své polohy dělí na:

- slizniční – jejich zbytnění je nejčastější příčinou benigní hypertrofie;
- submukózní a hlavní – bývají zdrojem maligních buněk při rakovině prostaty.

Lumen žlázek obsahuje corpora amylacea – prostatické konkrementy. Je to kondenzovaný sekret, jehož **funkce není známa**. Jejich počet se zvětšuje s věkem. Prostatický sekret obsahuje kyselou fosfatázu, amylázu, fibrinolysin a kyselinu citronovou.

 *Podrobnější informace naleznete na stránce Prostata.*

## Glandulae bulbourethrales

Nazývají se též Cowperovy žlázy. Je to párový orgán (tuboalveolární žlázy) velikosti hrachu umístěný po stranách corpora cavernosa. Jejich vývod ústí do močové trubice. Sekret má **lubrikační funkci**.

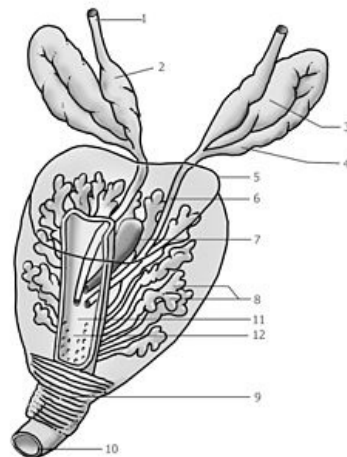
## Odkazy

### Související články

- Varle
- Gameta

### Použitá literatura

- JUNQUIERA, L. Carlos, José CARNEIRO a Robert O KELLEY. *Základy histologie*. 1. vydání. Jinočany : H & H, 1997. 502 s. ISBN 80-85787-37-7.
- HACH, Petr, Zuzana JIRSOVÁ a Ivan TĚŠÍK. *Histologie II*. 1. vydání. Praha : Karolinum, 2003. ISBN 80-246-0476-0.



Prostata a přídavné žlázy: 1. ductus deferens, 2. ampulla ductus deferentis, 3. vesiculae seminales, 4. exkrekční část vesiculae seminales, 5. prostata, 6. ductus ejaculatorius, 7. utriculus prostaticus, 8. žlázová část prostaty, 9. sfinkter urethry, 10. urethra, 11. colliculus seminalis, 12. crista urethralis