

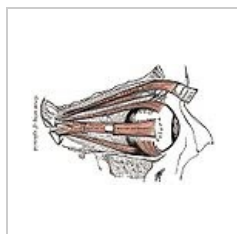
Okohybné svaly

Okohybné svaly jsou svaly zajišťující **pohyby oční koule**.

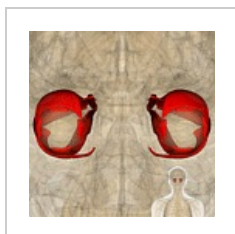
 Přehlednou tabulku těchto svalů naleznete na stránce *Svaly oka (tabulka)*

- Podle průběhu svalových snopců je dělíme na:
 - přímé,**
 - šikmé.**

Společným **začátkem** okohybných svalů je kruhovitá šlacha umístěná v hrotu orbity – ***anulus tendineus communis***.



Boční pohled na
pravé oko a
okohybné svaly



3D projekce
okohybných svalů

Musculi recti

Úpony jednotlivých svalů jsou lokalizovány do každého kvadrantu **bulbu** jeden. Název odpovídá poloze svalu.

Třetí hlavový nerv – ***n. oculomotorius*** zajišťuje **inervaci** všem přímým svalům, s výjimkou ***m. rectus lateralis***, který již spadá pod ***n. abducens***.

- M. rectus superior***: *n. III.*;
- m. rectus inferior***: *n. III.*;
- m. rectus medialis***: *n. III.*;
- m. rectus lateralis***: *n. VI.*.

Musculi obliqui

Šikmé svaly mají s přímými společný začátek, ale liší se úpony a průběhy.

Inervaci zajišťuje ***n. trochlearis*** a ***n. oculomotorius***.

- M. obliquus superior***: *n. IV.*;
- m. obliquus inferior***: *n. III.*.

Okohybný sval a jeho funkce

Základní charakteristika jednotlivých okohybných nervů ^[1]

Nerv		Inervované svaly	Fyziologická funkce
III – n. oculomotorius	<i>část parasymptická</i>	m. sphincter pupillae, m. ciliaris	zúžení zornice, akomodace
	<i>motorická vlákna</i>	m. rectus medialis, superior et inferior, m. obliquus inferior	pohyb oka nazálně, vzhůru, dolů
		m. levator palpebrae superioris	elevace víčka, otevřená oční štěrbina
IV – n. trochlearis		m. obliquus bulbi superior	pohyb bulbu dolů a zevně
VI – n. abducens		m. rectus lateralis	abdukce oka
sympaticus		m. dilatator pupillae, m. tarsalis	dilatace zornice, tonus očního víčka

SCHÉMA FUNKCE OKOHYBNÝCH SVALŮ A JEJICH INERVACE

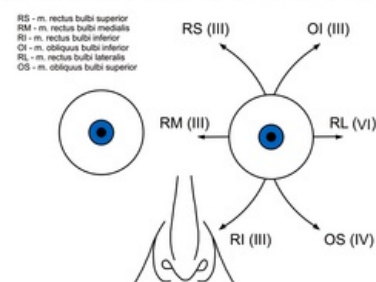


Schéma funkce okohybných svalů

Odkazy

Související články

- Oko (biofyzika)
- Oko (biofyzika)/Princip vidění
- Oko (biofyzika)/Vady oka
- Oko (histologie)
- Optický aparát oka, okohybné svaly, pohyby očí

Na hlavě je několik skupin svalů:

- Svaly jazyka | Svaly žvýkací | Svaly mimické
- Svaly měkkého patra a úžiny hltanové | Svaly hltanu | Svaly hrtanu | Svaly středního ucha

Reference

1. Okohybné poruchy/PGS/diagnostika. In WikiSkripta [online]. Praha : MEFANET, 2008- [cit. 2011-03-05]. Dostupné z WWW: <https://www.wikiskripta.eu/index.php?title=Okohybné_poruchy/PGS/diagnostika&oldid=52613>. ISSN 1804-6517.

Použitá literatura

- PETROVICKÝ, Pavel. *Anatomie s topografickými a klinickými aplikacemi*. 1. vydání. Martin : Osvěta, 2002. 542 s. sv. 3. ISBN 80-8063-048-8.