

# Oběh krve splachnikem

**Oběh krve splachnikem** je oběh krve GIT, játry, slezinou a pankreatem. Jsou pro něj typické dvě velké kapilární sítě uspořádané do série, první kapilární síť sbírá krev z GIT, sleziny a slinivky, krev z těchto kapilárních sítí se sbírá do v. portae, která se větví do kapilární sítě v játrech. Krev, která přichází cestou v. portae do jater je bohatá na látky vstřebané do krve v zaživacím traktu. V játrech se funkční oběh spojuje s nutričním (a. hepatica). Játra ukládají, metabolizují a detoxikují látky dříve, než se dostanou do ostatních částí krevního oběhu.

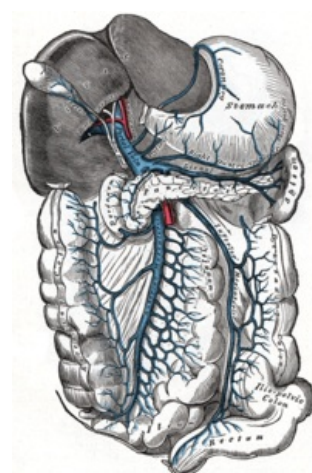
## Řízení průtoku krve GIT

Řízení je převážně nervové prostřednictvím sympatiku, který vyvolává vazokonstrikci. Z místních řídících mechanismů se prakticky uplatňuje pouze metabolická autoregulace. Zvýšení průtoku krve GIT po přijetí potravy je zprostředkováno především gastrinem a cholecystokininem.

## Řízení průtoku krve játry

Řízení téměř úplně postrádá místní regulační mechanismy, uplatňuje se zejména vazokonstrikční efekt sympatiku, který má význam především pro mobilizaci krve z kapacitních cév jater.

Vzhledem k závislosti velikosti průtoku na centrálních mechanismech a jeho možné variabilitě se průtok splachnikem může přizpůsobovat zvýšeným nárokům jiných tkání.



Portální jaterní oběh

## Odkazy

### Související články

- Portální oběh
- Tlusté střevo • Tenké střevo
- Játra • Slinivka břišní • Slezina

### Použitá literatura

- TROJAN, Stanislav a Stanislav TROJAN, et al. *Lékařská fyziologie*. 4. vydání. Praha : Grada, 2003. 772 s. ISBN 80-247-0512-5.