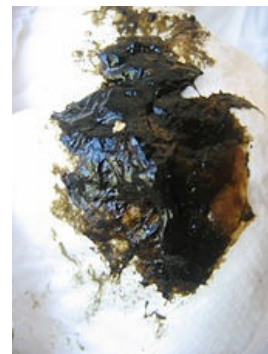


# Mekoniový ileus

**Mekoniový ileus** se rozvíjí na podkladě obstrukce střeva *mekoniem* (smolkou), nejčastěji v oblasti terminálního ilea. Abnormálně vazké mekonium pevně lne ke stěně tenkého střeva a uzavírá jeho lumen. Mezi komplikace mekoniového ileu patří perforace ilea, mekoniová peritonitida, volvulus a atrezie či stenóza ilea. 90 % pacientů s mekoniovým ileem má **cystickou fibrózu** (CF), a proto by měl být každý novorozenec s mekoniovým ileem vyšetřen na CF.<sup>[1][2][3]</sup>

**Syndrom mekoniové zátky** je přechodná obstrukce distálního tračníku a rekta „zátkou“ zahuštěného mekonia. Příčinou je neuromuskulární střevní nezralost vedoucí k přechodné retenci a zahuštění smolky. Smolka neodchází, novorozenec má vzedmuté břicho a zvrací stagnační obsah ze žaludku. Na RTG břicha ve visu je dilatace kliček. Léčba je konzervativní. Je častější u novorozenců diabetických matek a u nezralých novorozenců. Může být příznakem Hirschprungovy choroby.<sup>[3][1]</sup>

**Mekonium** neboli smolku tvoří odloupané epitelie, žlučová barviva a hlen. Většinou odchází **do 24 hodin** po narození. Při hypoxii plodu může odcházet již před narozením, výsledkem je mekoniem zkalená plodová voda.<sup>[2]</sup>



Mekonium

## Klinický obraz

- Typický obraz mechanického ileu:
  - chybí odchod mekonia a stolice;
  - břicho je distendované;
  - dítě zvrací stagnační obsah ze žaludku.
- Známky náhlé příhody břišní.

K perforaci může dojít již intrauterinně. Sterilní mekonium je pasážováno do břišní dutiny, rozvíjí se mekoniová peritonitida s kalcifikacemi a fibrózními pruhy, které mohou utlačovat střevo zvenčí. Po narození se objeví známky mechanického ileu.<sup>[3]</sup>

## Diagnostika

- Prenatálně mohou být na UZ dilatované střevní kličky, při mekoniové peritonitidě mohou být viditelné kalcifikace.<sup>[2]</sup>
- Nativní RTG břicha horizontálním paprskem, poloha ve visu:
  - v pravé bederní krajině vidíme zaměřený obraz (*obraz mléčného skla*) s drobnými bublinkami vzduchu;
  - pneumoperitoneum – proužek mezi játry a bránicí;<sup>[4]</sup>
- RTG břicha s kontrastem.

## Terapie

- Chirurgická – dle příčiny.
- Konzervativní (při včasné diagnóze): klyзма.<sup>[4]</sup>

## Odkazy

### Související články

- Vrozené atrezie a stenózy gastrointestinálního traktu
  - pylorostenosis congenita
  - malrotace střeva a volvulus
  - obstrukce tenkého střeva
  - Syndrom arteriae mesentericae superioris
  - megacolon congenitum

### Reference

1. GOMELLA, TL, et al. *Neonatology : Management, Procedures, On-Call Problems, Diseases, and Drugs*. 6. vydání. Lange, 2009. s. 336. ISBN 978-0-07-154431-3.
2. HEKMATNIA, A, et al. *Meconium ileus* [online]. Medscape, Poslední revize 2011, [cit. 2013-03-17]. <<https://emedicine.medscape.com/article/410845-overview>>.
3. DORT, Jiří, et al. *Neonatologie : vybrané kapitoly pro studenty LF*. 1. vydání. Praha : Karolinum, 2005. ISBN 80-246-0790-5.
4. BENEŠ, Jiří. *Studijní materiály* [online]. ©2007. [cit. 2010-04]. <<http://www.jirben.wz.cz/>>.

