

Maze



Maze [meiz] je kardiochirurgický výkon odstraňující supraventrikulární arytmie. Jeho cílem je vyřazení těch oblastí srdečních síní, kde dochází ke kroužení vzruchů (re-entry) nejčastěji způsobujících fibrilace síní. Maze v klasické podobě spočívá v sérii precizně lokalizovaných řezů do stěny srdečních síní vytvářejících "**maze-like**" (bludiště) vzhled **jízev**, které **přeruší formování a vedení abnormálních vzruchů**.

V současnosti se k tomu využívají **miniinvazivní metody** (nevyžadují mediální sternotomii, kardiopulmonální bypass, umožňují provést výkon na bijícím srdci). Tzv. **mini-maze metody** používají **menší řezy, radiofrekvenční, mikrovlnné, ultrazvukové energie** či metodu **kryoablace**. Při kryoablaci se užívají speciální kryosondy o velmi nízké teplotě (–100 až –150 °C), které zničí buňky zodpovědné za vznik arytmií. Tkáň srdečních síní je poté prostoupena několika liniemi nevodivých jizev, které umožňují pouze jedinou cestu převodu vzruchu přes síně. Takovéto odstranění příčiny arytmií bývá trvalé. Díky této metodě pacienti nejsou odkázáni na léky a zvyšuje se i jejich dlouhodobé přežívání.

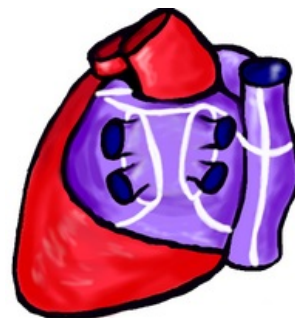


Schéma linií jizev při maze

Odkazy

Související články

- Arytmie
- Radiofrekvenční katéetrová ablace

Zdroje

- VOKURKA, Martin, et al. *Velký lékařský slovník*. 7. vydání. Praha : Maxdorf, 2007. ISBN 978-80-7345-130-1.
- Atrial Fibrillation Health Center (<https://www.webmd.com/heart-disease/atrial-fibrillation/maze-procedure>)
- Cardiovascular services (<http://www.pph.org/PPHContentPage.aspx?nd=411>)