

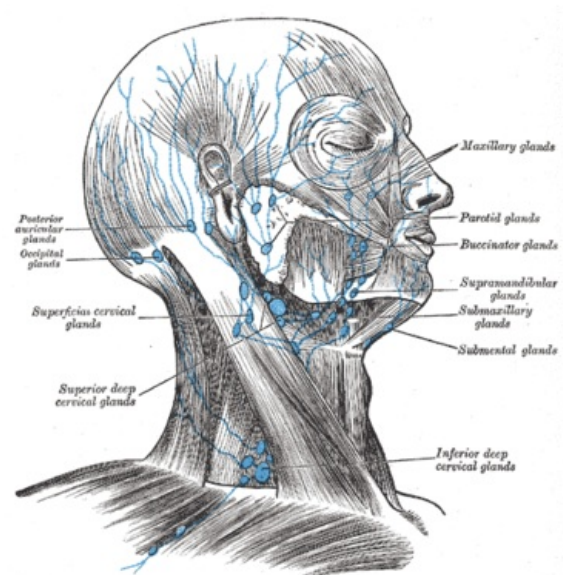
# Mízní systém hlavy a krku

**Mízní systém hlavy a krku** (*nodi lymphatici et vasa lymphatica capitis et colli*) je velmi bohatý, díky čemuž šíření zánětu nebo nádoru probíhá velmi rychle. Lymfatické řečiště hlavy a krku dělíme na povrchové a hluboké.

## Povrchové lymfatické řečiště

Do povrchového lymfatického řečiště teče míza z kůže a podkoží hlavy a krku. Uzliny jsou uloženy v nesouvislém pásu. Patří sem:

- ***nodi lymphatici occipitales*** - nalezneme v krajině týlní; při zvětšení se mohou stát velmi bolestivé, jelikož jsou v blízkosti *n. occipitalis*
- ***nodi lymphatici retroauriculares***
- ***nodi lymphatici praeauriculares***
- ***nodi lymphatici parotidei*** - přitéká lymfa z horní stoličky, glanduly parotis
- ***nodi lymphatici submandibulares*** - přitéká lymfa z: horní ret, dolní ret, tvář, zuby, bok jazyka, patro, glandula submandibularis, zevní nos
- ***nodi lymphatici submentales*** - přitéká lymfa z dolního rtu, dolních řezáků, hrotu jazyka; uloženy pod bradou, přesněji mezi bříšky *m. digastricus*; dále lymfa putuje do *nodi submandibulares* a do hlubokých uzlin krčních
- ***nodi lymphatici cervicales superficiales*** - přitéká lymfa z: kůže a podkoží krku



Mízní uzliny v oblasti hlavy

## Hluboké lymfatické řečiště

Hluboké lymfatické řečiště je také velmi členité, příčinou je častý kontakt orgánů hlavy a krku s vnějším prostředím. Patří sem:

- ***nodi lymphatici cervicales profundi*** - přitéká lymfa z: zuby, hrot jazyka, kořen jazyka, *tonsilla palatina*, *glandula sublingualis*, *glandula thyroidea*, *sinus maxillaris*, *larynx*

## Odkazy

### Použitá literatura

- MRÁZKOVÁ, Olga a Milan DOSKOČIL. *Klinická anatomie pro stomatology*. 2. vydání. Praha : Triton, 2001. ISBN 8072541722.

### Externí odkazy

- HORKÝ, Drahomír a Květoslava NOVÁKOVÁ. *Morfologie orofaciálního systému pro studenty zubního lékařství*. 2. vydání. Publikováno online. 2011. ISBN 978-80-244-2702-7.
- MALÍNSKÝ, Jiří, Jarmila MALÍNSKÁ a Zdeňak MICHALÍKOVÁ. *Morfologie orofaciálního systému pro studenty zubního lékařství* [online]. [cit. 2017-04-26]. <<https://mefanet.upol.cz/clanky.php?aid=58>>.