

# Luxace

**Luxace (vymknutí)** vzniká při výrazném násilí na kloub (ev. menší násilí při predispozici), vzniká závažná porucha kongruence. Repozice může být spontánní, ale obvykle je kloub **dislokovaný**.

Podle mechanismu vzniku rozlišujeme vymknutí:

- Traumatické – působením náhlého a silného násilí, které poruší stabilizační vazivové struktury kloubu.
- Habituální – vzniká v důsledku primárních nebo sekundárních poruch funkce či anatomické stavby kloubu.
- Patologické – při dlouhotrvajících změnách kloubu (poškození kloubních ploch při ochrnutích, ochabnutí kloubního pouzdra při chronických zánětech).
- Vrozené – základ v přítomnosti vrozené dysplazie (kyčle).

## Klinický obraz

- otok, hematom, výrazné bolesti
- sledujeme inervaci, prokrvení periferie, hybnost
- na RTG vyšetřujeme, zda nejde o luxační zlomeninu

## Terapie

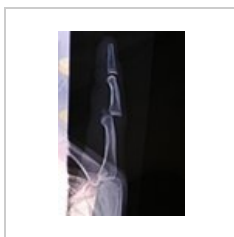
- **reponujeme** v lokální nebo celkové anestezii
- po repozici kontrolujeme stabilitu a zjišťujeme poškození měkkých tkání
- kloub **imobilizujeme**
- důležitá je následná **rehabilitace**



RTG dorzokraniální  
luxace pravé kyčle



CT dorzokraniální  
luxace pravé kyčle



RTG luxace  
metakarpofalangeá  
lního kloubu  
pátého prstu

## Odkazy

### Související články

- Úraz
- Vývojová dysplázie kyčelní
- Luxace ramenního kloubu
- Luxace pately

### Reference

- BENEŠ, Jiří. *Studijní materiály* [online]. [cit. 2009]. <<http://jirben.wz.cz>>.
- ZEMAN, Miroslav, et al. *Speciální chirurgie*. 2. vydání. Praha : Galén, 2004. 575 s. ISBN 80-7262-260-9.