

# Kategorie: Zapomenuté



**V této kategorii jsou články, které autoři označili jako rozpracované**

vložení šablony {{Pracuje se}}, {{Probíhá kontrola}} či {{Ověřováno}}, avšak od poslední editace uplynulo více než 30 dní.

## Pages in category "Zapomenuté"

The following 200 pages are in this category, out of 225 total.

(previous page) (next page)

### A

- Absence (neurologie)
- Abúzus návykových látek
- Acetylcholin
- Uživatel:AdamH/Pískoviště
- Afázie
- Portál:AI
- Amblyopie
- Amfetaminy
- Uživatel:Aneta Popelková/Pískoviště
- Apendicitida (pediatrie)
- Portál:Atlas histologických preparátů/GIT/Dutina ústní
- Portál:Atlas histologických preparátů/GIT/Velké slinné žlázy
- Portál:Atlas histologických preparátů/Imunitní systém
- Portál:Atlas histologických preparátů/Nervový systém
- Portál:Atlas histologických preparátů/Obecná histologie
- Portál:Atlas histologických preparátů/Obecná histologie/Epitely
- Portál:Atlas histologických preparátů/Obecná histologie/Vazivo
- Portál:Atlas histologických preparátů/Plodové obaly
- Portál:Atlas histologických preparátů/Respirační systém
- Atrofie zrakového nervu
- Autonomní ganglion / Autonomic ganglion - HE

### B

- Bazofilní myelocyt
- Bezpečnost práce/PGS (VPL)
- Průvodce:Biologie 1, 2 (LF OU)
- BMI (2. LF UK)
- Bronchiální obstrukce/Repetitorium
- Bronchy (histologie)
- Brügger koncept
- Buňka a organizace lidského organismu

### C

- Chlorofylová barviva
- Chondrogenní a desmogenní osifikace (praktikum) (1. LF UK)
- Chyby měření fyzikálních veličin, relativní chyba
- Círhóza pseudolobulární (preparát)
- Corpus luteum - HE
- COVID-19

### D

- Uživatel:Da Bean Ye/Pískoviště
- Dentinum
- Descensus testis
- Desmogenní osifikace (preparát)
- Diabetes mellitus/PGS (VPL)
- Diabetické koma/PGS (VPL)
- Šablona:Diskuze ke smazání/dokumentace
- Dohled na pracovišti/PGS (VPL)
- Dolní zkřížený syndrom
- Uživatel:Doris/Pískoviště
- Duannův retrakční syndrom
- Dysekvilibrační syndrom

- Dyskrymínacní syndrom
- Dýchací systém (histologie)
- Dýchací systém (praktikum) (1. LF UK)
- Dějiny ošetřovatelství/19. století
- Důsledky portální hypertenze

## E

- Nápověda:Editační tlačítka
- Nápověda:Editační tlačítka/Tlačítka formátování
- Portál:EKG
- Elektrookulografie
- Enchondrální osifikace (preparát)
- Endokrinní systém (praktikum) (1. LF UK)
- Eosinofilní metamyelocyt
- Eozinofilní myelocyt
- Epimer
- Epitely 1 (praktikum) (1. LF UK)
- Procvičování:Eponyma příznaků
- Portál:Erasmus (1. LF UK)
- Eroze (stomatologie)
- Extrakční páky

## F

- Funkční potraviny, biopotraviny, potraviny na bázi geneticky modifikovaných organismů, přídatné látky v potravinách, potravinové doplňky

## G

- Gingivitidy v dětském věku
- Glandula parathyroidea - HE

## H

- Hemolyticko-uremický syndrom
- Hemolytické anémie korpuskulární
- Hemoplacentární bariera
- Hemopoesa (praktikum) (1. LF UK)
- Herpetická meningoencefalitida
- HIIT
- HIPEC
- Procvičování:Histologické barvení
- Hlavní statistické ukazatele v porodnictví
- Diskuse:HPF
- Průvodce:Hygiena, epidemiologie a preventivní lékařství I.
- Hypofýza / Hypophysis - HE
- Hypospadie

## I

- Invaginace
- Inverze dělohy
- Ischemie viscerálních tepen

## J

- Uživatel:JanKozinski/Pískoviště

## K

- Karcinom prostaty/PGS
- Kategorizace prací/PGS (VPL)
- Uživatel:Klaralatinova/Pískoviště
- Kloubní chrupavka (preparát)
- Kohortová studie
- Kontaminanty potravin (1. LF UK, NT)
- MediaWiki:KontrolaEditace.js
- Kreslené preparáty (1. LF UK)
- Krvácivé stavy z destičkových příčin
- Kvarky
- Kůže / Skin - HE
- Kůže s vlasy / Skin with hair of head - HE

## L

- Laboratorné vyšetrenie
- Lamelostní kost / Lamellar bone - HE
- Leiomyoma uteri (preparát)
- Průvodce:LF OU
- Uživatel:Luc.nováková/Pískoviště
- Uživatel:Luckakopecka/Pískoviště
- Lymfatická uzlina / Lymph node - HE
- Látky barevné (1. LF UK, NT)

## M

- Uživatelka:M.chaelka/Pískoviště
- Mechanické vlastnosti tkání - Opěrný a pohybový systém
- Mechanismus erekce
- Procvičování:Melanom/diferenciální diagnostika
- Uživatel:Michaela.ze/Pískoviště
- Mozek (preparát)
- Uživatel:Mr.neuron/Pískoviště
- Mícha / Spinal cord - gallocyenin
- Míšní nerv / Spinal nerve - HE
- Měření aktivity in vitro a in vivo

## N

- Nadledvina / Adrenal gland - HE
- Nefrostomie
- Nemoci z povolání/PGS (VPL)
- Nervi spinales
- Nervová tkáň (praktikum) (1. LF UK)
- Neurofyziologie učení a paměti
- Neurulace
- Neutrofilní metamyelocyt
- Neutrofilní myelocyt
- Neutrofilní tyčka
- Nádory hypofýzy
- Náhlé příhody břšní v gynekologii

## O

- Obecné mechanismy buněčného poškození
- Obsahová revize
- Oko / Eye - HE
- MediaWiki:OmniBot
- Uživatel:Ondra D/Pískoviště
- Open Labyrinth
- Portál:Otázky ke státní zkoušce
- Portál:Otázky ke státní zkoušce z interny (3. LF UK, VL)
- Portál:Otázky ke zkoušce z lékařské mikrobiologie 2022/2023 (1. LF UK, VL)
- Portál:Otázky z gynekologie a porodnictví (LFP, VL)
- Portál:Otázky z patofyziologie (1. LF UK, VL)
- Portál:Otázky z Patologické anatomie (LFHK)
- Ovarium králíka / Rabbit ovary - HE

## P

- Parkinsonova nemoc a sexuální funkce
- Paroxysmální noční hemoglobinurie
- Diskuse:Pasivní pohyby
- Diskuse:Pasivní transport/Archiv
- Patologie nádorů nervového systému
- Uživatel:Pavel Dusek/atestace/O1
- Uživatel:Pavel Dusek/atestace/S13
- Penis - HE
- Periferní nerv / Peripheral nerve - HE
- Perzistentní organochlorové sloučeniny (1. LF UK, NT)
- Pirfenidon
- Plnenie, vyprázdňovanie a pohyblivosť žalúdka
- Poranění šlach ruky
- Poruchy duševní a poruchy chování způsobené užíváním psychoaktivních látek
- Poruchy metabolismu lipoproteinů (1.LF, NT)
- Poruchy paměti, demence/Repetitorium
- Poruchy vyvolané užíváním alkoholu
- Poruchy činnosti pohlavních žláz

- Foručny chrmosu pomavnych ziaz
- Šablona:Pracuje se/dokumentace
- Preparáty z patologie
- Uživatel:PrimaLucky/Pískoviště
- Průvodce:Propedeutika a základy operačních technik v ortopedii 1
- Propionibacterium acnes
- WikiSkript:Protiepidemická opatření na akcích WikiSkript
- První pomoc při poranění páteře
- Průvodce studiem: Lékařská biofyzika I, II (LF OU)
- Psychologické předpoklady etického chování
- Psychologie a psychoterapie
- Psychomotorický vývoj dítěte
- Pulpitida
- Páteř

## R

- Uživatel:R.Kristýna/Pískoviště
- Regio glutealis
- Resorpce zubu
- RTG zobrazení odontogenních nádorů

## S

- Scrotum / Pigmented skin of scrotum - HE
- Fórum:Seminární práce/Biofyzika/2. LF/2014-15/Kruh 2
- Fórum:Seminární práce/Biofyzika/2. LF/2016-17/Kruh 3
- Fórum:Seminární práce/Biofyzika/2. LF/2017-18/Připomínky
- Slezina / Spleen - Pearls
- Slinné žlázy, pankreas, orgány dutiny ústní (praktikum) (1. LF UK)
- Smithův-Lemliův-Opitzův syndrom
- Procvičování:Srdeční selhání/Diferenciálně diagnostická rozvaha
- Sulfonamidy
- Syndrom Déjerine-Roussyho
- Syndrom renálního louskáčku
- Synoviální membrána

## T

- Terapie diabetes mellitus/PGS (VPL)
- Fórum:Testy/ItemBanking
- Thalidomid
- Tietzův syndrom
- Toxiny bakterií (1. LF UK, NT)
- Trombóza renální žíly
- Tuba uterina (ampulla) - HE
- Tuba uterina (isthmus) - HE
- Tvrdé zubní tkáň
- Těhotenství

## U

- Ultrasonografie mozku (neonatologie)
- Uterus (endocervix) - HE
- Uterus (exocervix) - HE

(previous page) (next page)

## Media in category "Zapomenuté"

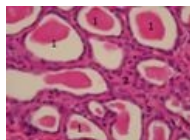
The following 4 files are in this category, out of 4 total.



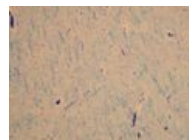
Epiglottis, HE 2x...  
783 × 540; 458 KB



Lev.jpg  
3,648 × 2,736;  
4.52 MB



Mamma lactans4...  
1,037 × 778; 196  
KB



Mozek3.jpg  
1,037 × 778; 224  
KB

