

Fossa iliopectinea

Fossa iliopectinea, jamka v proximální části stehna na přední straně ležící v hloubce *trigonum femorale*, je topografický prostor, který je ohraničen **m. iliopsoas** (laterálně), **m. pectineus** (mediálně) a *fascia iliopectinea* (dorzálně tvoří dno mezi oběma svaly). Probíhají v něm struktury z *lacuna vasorum* tříselné krajiny – **a. femoralis** společně s **v. femoralis**.

Odkazy

Související články

- Trigonum femorale

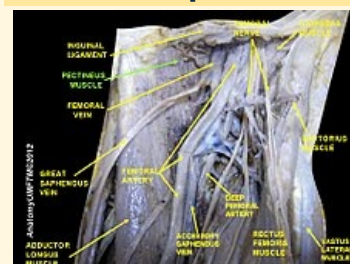
Použitá literatura

- ČIHÁK, Radomír. *Anatomie 1*. 2. vydání. Praha : Grada Publishing, a. s., 2008. 516 s. ISBN 80-7169-970-5.
- GRIM, Miloš a Rastislav DRUGA, et al. *Základy anatomie, 5. Anatomie krajin těla*. 1. vydání. Praha : Galén, 2008. 119 s. ISBN 978-80-7262-179-8.

Externí odkazy

- Fossa iliopectinea, trigonum femorale – video (https://www.youtube.com/watch?v=j_xEpdgiWD4)

fossa iliopectinea



Fossa iliopectinea v hloubce trigonum femorale

Ohraničení mediálně	m. pectineus
Ohraničení laterálně	m. iliopsoas
Ohraničení dorzálně	fascia iliopectinea
Navazuje na	lacuna vasorum
Obsah	a. femoralis, v. femoralis