

# Foramen omentale

**Foramen omentale** (neboli *foramen epiploicum*, *foramen Winslowi*) je fyziologická komunikace mezi **peritoneální dutinou** a **bursou omentalis**.

## Ohraničení:

- **kraniálně:** *lobus caudatus hepatis*;
- **ventrálně:** *lig. hepatoduodenale*, kterým probíhá *v. portae* (vzadu), *a. hepatica propria* (vpředu vlevo) a *ductus choledochus* (vpředu vpravo);
- **dorsálně:** *v. cava inferior* a *lig. hepatorenale*;
- **kaudálně:** horní okraj *pars superior duodeni* a nekonstantní peritoneální řasa – *lig. duodenorenale*.

## Odkazy

### Související články

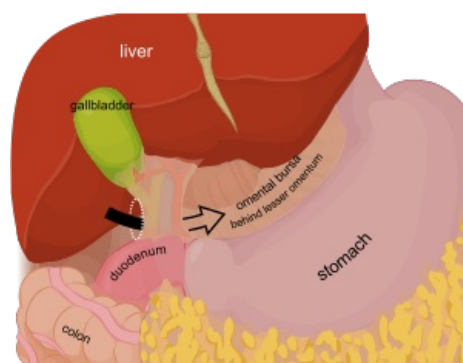
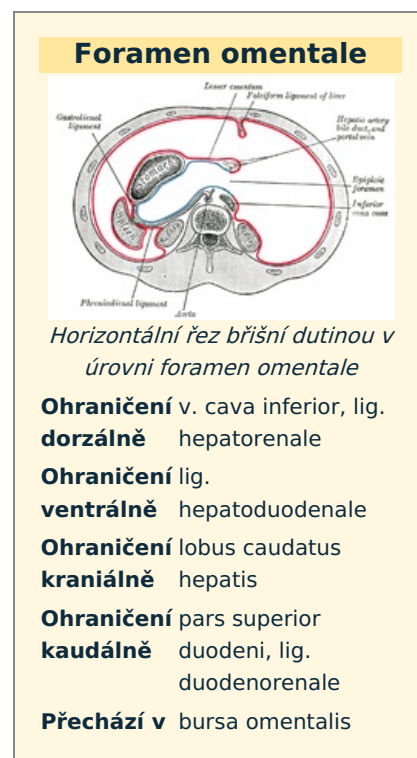
- Duodenum
- Žaludek
- Bursa omentalis

### Externí odkazy

- Foramen omentale na anglické wikipedii ([https://en.wikipedia.org/wiki/Omental\\_foramen](https://en.wikipedia.org/wiki/Omental_foramen))

### Použitá literatura

- GRIM, Miloš a Rastislav DRUGA. *Základy anatomie : 5. Anatomie krajiny těla*. 1. vydání. Praha : Galén, 2008. ISBN 978-80-7262-179-8.



Vstup do *bursy omentalis* (černá šipka) skrze *foramen omentale* (bílý ovál)