

# Eroze



**Eroze** je ztráta zubních tkání především ve frontálním úseku zapříčiněná chemickými vlivy bez bakteriální účasti.

 Podrobnější informace naleznete na stránce *Eroze (stomatologie)*.

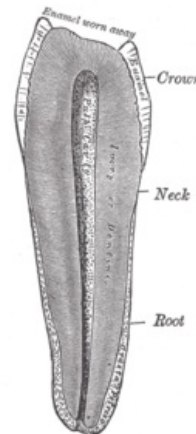
## Odkazy

### Související články

- Abraze (stomatologie)
- Atrice
- Resorpce zubů

### Použitá literatura

- LIŠKA, Karel. *Orofaciální patologie*. 1. vydání. vydavatel, 1983. 159 s. ISBN 3180840161.
- WEBER, Thomas. *Memorix zubního lékařství : překlad 2. vydání, 279 vyobrazení*. 1. vydání. Praha : Grada, 2006. 430 s. ISBN 80-247-1017-X.



Eroze