

Endokrinní hypertenze

Jedná se o jednu z forem zvýšeného krevního tlaku, kde je známa vyvolávající příčina. Řadíme ji tedy mezi hypertenze sekundární. Ze všech forem hypertenze zaujímá sekundární typ zhruba 5–10 %, idiopatické (esenciální) hypertenze zhruba 90 %. Nejčastější formou sekundární hypertenze je **endokrinní hypertenze**.

Mechanismem vzniku je nadprodukce **hormonů nadledvin**.

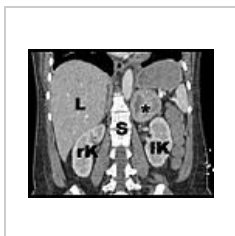
 *Podrobnější informace naleznete na stránce nadledviny.*

Nejčastější příčinou je **primární hyperaldosteronismus**. Méně častěji feochromocytom nebo Cushingův syndrom.

- U pacientů, kde se vyskytuje trias **hypertenze**, dříve nevysvětlené **hypokalémie** a **metabolické alkalózy**, bychom vždy měli pomyslet na **primární hyperaldosteronismus**. Hypokalémie se v těchto případech nicméně nemusí vyskytnout, 50-70 % pacientů má normální plazmatickou koncentraci kalia.
- **Feochromocytom** je vzácný nádor nadledvin, který může způsobovat sekundární hypertenzi z nadprodukce katecholaminů. U zhruba poloviny pacientů je hypertenze paroxysmální (v návalech).
- **Cushingův syndrom** je sice vzácnou příčinou sekundární hypertenze, nicméně pokud se u Cushingova syndromu arteriální hypertenze vyvine, mortalita a morbidita u těchto pacientů stoupá.
- Mezi další příčiny endokrinní hypertenze patří hypotyreóza, hypertyreóza, hyperparatyreóza a akromegalie.



Strie u Cushingova syndromu



Koronární CT –
Feochromocytom
označen
hvězdičkou



Renin
angiotenzinová osa

Použitá literatura

- ČEŠKA, Richard. *Interna*. 2.. vydání. 2015. ISBN 9788073878955.
- ČEŠKA, Richard, ŠTULC, Tomáš, Vladimír TESAŘ a Milan LUKÁŠ, et al. *Interna*. 3. vydání. Praha : Stanislav Juhaňák - Triton, 2020. 964 s. ISBN 978-80-7553-780-5.
- BASILE, Jan, et al. *Overview of hypertension in adults* [online]. [cit. 2022-04-30]. <https://www.uptodate.com/contents/overview-of-hypertension-in-adults?search=hypertension&source=search_result&selectedTitle=1~150&usage_type=default&display_rank=1#H9>.