

# Empyém

**Empyém** je obecně hnisavý proces v jakékoli preformované tělní dutině. Nejčastěji se vyskytuje v pleurální dutině jako komplikace zápalu plic (empyema thoracis), ale může se vyskytnout i v jiných preformovaných tělesných dutinách. Známe například empyém v močovém měchýři, apendixu, nosní a ušní dutině nebo ve vejcovodu.

## *Pleuritis purulenta*

- Přítomnost hnisavého obsahu v pleurální dutině s průkazem purulentního punktátu (leukocyty) a mikrobiologickým nálezem.
- Vzniká přechodem hnisavé afekce z plic, nebo díky bronchopleurální píštěli, příp. iatrogeně.
- Klinicky febrilní stav s bolestmi na hrudníku, vyjádřený pleuritický syndrom (fyzikálně a na RTG), při punkci se zjistí hnis – nutno kultivovat a stanovit citlivost.
- Léčba ATB, hrudní drenáž (thorakocentéza), případně chirurgická revize (dekortikace a pleurektomie). Jako antibiotika se nejčastěji používá penicilin nebo vankomycin.

## Odkazy

### Související články

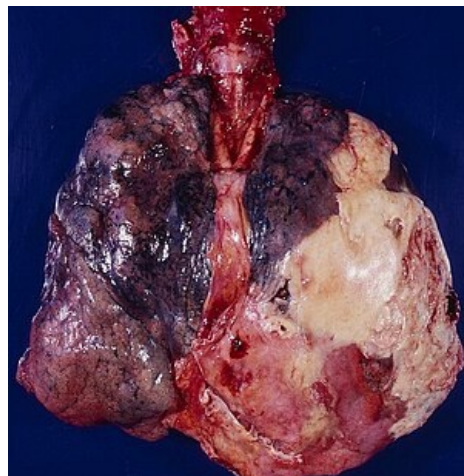
- Pleurální výpotek
- Hemotorax
- Chylothorax
- Fibrothorax

### Použitá literatura

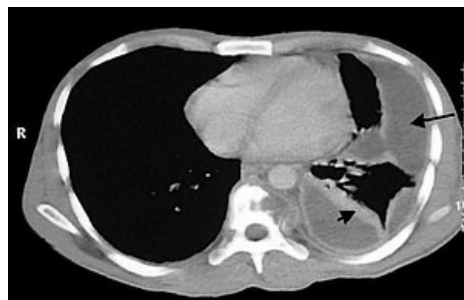
- KLENER, Pavel, et al. *Vnitřní lékařství*. 3. vydání. Praha : Galén, Karolinum, 2006. ISBN 80-246-1253-4.
- VILÍMOVSKÝ, Michal. *Magazín o zdraví, nemoci a studiu medicíny* [online]. [cit. 2014]. <<https://cs.medlicker.com/387-empyem>>.

### Zdroj

- PASTOR, J. *Langenbeck's medical web page* [online]. [cit. 2009]. <<https://www.freewebs.com/langenbeck/>>.



Empyém



Pleurální empyém