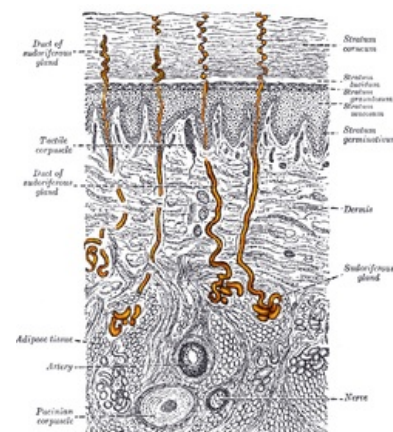


Ekrinní potní žlázy

Ekrinní potní žlázy jsou důležité pro termoregulaci a hydrataci stratum corneum. Produkují isotonický roztok NaCl, jehož ionty zpět vstřebává epitel vývodů. Tyto žlázy jsou všude kromě nehtového lůžka, červeně rtů, glans penis, prepucia, labia minora a klitoris. Nejvíce jich najdeme na plantě, dlani a čele. Sekreční část je uložena v pars reticularis dermis, stočená do klubíčka. Je tvořena jednovrstevným epitelem a myoepitelovými buňkami. Vývod je spirálovitě stočený, vystlaný dvouvrstevným kubickým epitelem a ústí v epidermis.

Tvoří pot (zředěný roztok elektrolytů), který odpařováním odebírá tělu teplo. Pot je původně bez zápachu, ten vytvářejí až bakterie na povrchu těla. Voda z potu není vstřebávána kvůli *tight junctions*, proto je pot hypotonický a kyselý (pH 5,5). V klidu tělo produkuje denně asi 200 ml, při extrémní zátěži až 10 l. Produkce potu je zvyšována pomocí sympatiku.



Ekrinní potní žlázy (žlutě)

Odkazy

Související články

- Kožní adnexa
- Mazové žlázy
- Apokrinní žlázy
- Nehty
- Chlupy a vlasy
- Anatomie kůže
- Fyziologie kůže
- **Histologie:** Kůže tlustého typu (histologický preparát) | Axilla/histologický preparát

Zdroj

- BENEŠ, Jiří. *Studijní materiály* [online]. ©2007. [cit. 30.11.2010]. <<http://jirben2.chytrak.cz/>>.

Použitá literatura

- ŠTORK, Jiří, et al. *Dermatovenerologie*. 1. vydání. Praha : Galén, Karolinum, 2008. ISBN 978-80-7262-371-6.
- LÜLLMANN-RAUCH, Renate. *Histologie*. 1. vydání. Grada Publishing a.s., 2012. 556 s. ISBN 9788024737294.