

# Druhá horní stolička

Tvarem se podobá první horní stoličce, je však menší (šířka korunky 9,5mm, délka kořene 11,5 mm, délka zubu 18,5 mm). Patří mezi pilíř I. třídy podle Voldřicha.

**Okluzní ploška** má obvykle tvar čtyřhrbolkový, od první horní stoličky se liší pouze velikostí. Často se však vyskytuje i forma tříhrbolková. Hrbolek palatinální se na okluzní plošce vytvoří jenom jeden a je ze všech hrbolků největší. Palatinální plošku má velmi zúženou a konvexní. Hrbolek distopalatinální vymizí.

**Kořeny** jsou většinou tři, uloženy stejně jako u první horní stoličky (dva bukálně, jeden palatinálně). Bývají však blíže u sebe. Někdy se mohou spojit v kořen jeden. Jsou kratší a méně zahnuté.

**Dřeňová dutina** má válcovitý tvar, meziodistálně oploštělý.

**Kořenové kanálky** bývají tři úzké. Mezibukální kanálek je špatně přístupný.

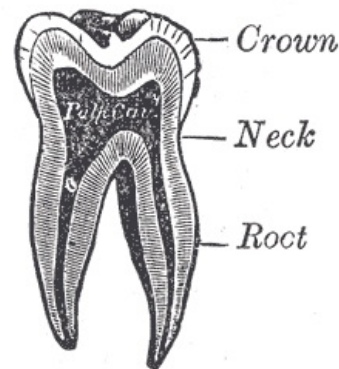


Schéma stoličky

## Odkazy

### Související články

- Morfologie zubů

### Použitá literatura

- JANSOVÁ, K a M EBER. *Preklinická stomatologie : I. část - morfologická*. 2., dopl vydání. Olomouc : Univerzita Palackého, 1996. 72 s. ISBN 80-7067-596-9.
- ČIHÁK, Radomír a Miloš GRIM. *Anatomie*. 2. upr. a dopl vydání. Praha : Grada Publishing, 2002. 470 s. sv. 2. ISBN 80-247-0143-X.