

# Dirofilarióza

**Dirofilarióza** je onemocnění způsobené *Dirofilaria repens* či *Dirofilaria immitis*. Jsou to tenčí bílí červi a patří mezi filárie. Běžně napadají **šelmy**, hlavně psovitě a kočkovitě. Člověk je **náhodný hostitel**, ve člověku larva nedospěje. Zdrojem infekce je komár (vektor).

Dirofilariózy patří k tzv. **nově hrozícím infekcím** („emerging infectious diseases“). Jde o infekční onemocnění, jejichž šíření je pozorováno **celosvětově** a je známo, že často úzce souvisí s cestováním lidí, přemísťováním zvířat a s globálními klimatickými změnami, zejména oteplováním. <sup>[1]</sup>

## Životní cyklus

Larvy se vyvíjí v komárovi 15–18 dní. Jakmile komár kousne člověka, larvy se dostávají do kůže a z ní do krve. Larvy v člověku nedospívají v dospělce, ale uhnízdí se v některém orgánu, kde **vytvoří noduly**. Nejčastěji napadnou podkoží, plíce, srdce nebo oči. Mohou se také zachytit lymfatických uzlinách a v dutině břišní.

## Klinické příznaky

### *Dirofilaria repens*

- V ČR je častější než *Dirofilaria immitis* (v ČR jen 5 případů, ale stále se rozšiřuje a blíží se k Česku z klasických míst výskytu).
- Nejčastější původce symptomatické dirofilariózy. <sup>[1]</sup>
- Při nakažení člověka vytváří noduly v kůži, v oblasti orbity, ve sklivci, spojivce a na víčku.

### *Dirofilaria immitis*

- Česky **vlasovec psí**.
- Často se mu říká **srdeční červ**, neboť se velmi rád usidluje v srdci a způsobuje kardiopulmonární poškození (u psa).
- U člověka i u psa však nejčastěji způsobuje **asymptomatické infekce**. <sup>[1]</sup>
- U člověka se larva nejčastěji zachytí v podkoží, oku nebo v plicích, kde vytváří noduly.

⚠ Infekce dirofiláriemi mohou vyvolat poměrně **silnou imunitní odpověď** a ta může souviset s některými dalšími příznaky lokalizovanými mimo postižené místo. <sup>[1]</sup>

## Diagnostika

- **Mikroskopické vyšetření** odebraných tkání (biopsie, excize).
- Detekce specifických protilátek (sérum, sklivce) či DNA parazita.

## Terapie

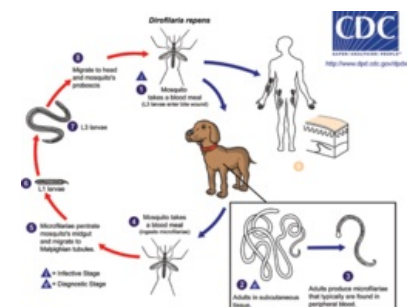
- **Antihelmintika** (ivermektin, diethylkarbamazin), která poškozují svalovinu červa. <sup>[1]</sup>
- Chirurgické odstranění červa.

## Prevence

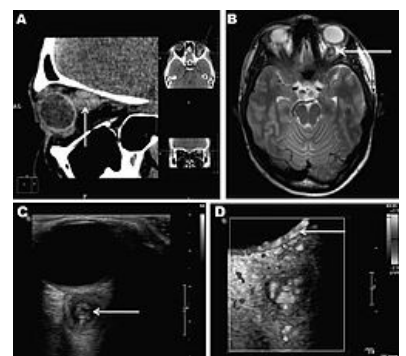
Pravděpodobně bude případů dirofilariózy přibývat kvůli šíření samotného parazita i kvůli stále rostoucímu cestování lidí spolu s domácími mazlíčky (psi a kočky). Cestovatelé by se měli chránit před komáry i v nemalarických oblastech. <sup>[1]</sup>

## Odkazy

<i>Dirofilaria repens</i> a <i>Dirofilaria immitis</i>	
Secernentea	
Onchocercidae	
	
<i>Dirofilaria immitis</i> (vlevo) a <i>Dirofilaria repens</i> (vpravo)	
<b>Výskyt</b>	kosmopolitní
<b>Onemocnění</b>	dirofilarióza
<b>Infekční stadium a způsob nákazy</b>	mikrofilárie, bodnutí nakaženého komára
<b>Diagnostika</b>	mikroskopie
<b>Terapie</b>	ivermektin, diethylkarbamazin
<b>MeSH ID</b>	D004182 ( <a href="https://www.medvik.cz/bmc/link.do?id=D004182">https://www.medvik.cz/bmc/link.do?id=D004182</a> )



Životní cyklus *Dirofilaria repens*



Oční dirofilarióza způsobená *Dirofilaria repens*

## Související články

- Filárie
- Loaóza
- Onchocerkóza

## Reference

1. DITRICH, O.. *Případ dirofilariózy importované z Řecka (Stručný úvod do problematiky dirofilarióz u lidí a kazuistika případu)*. Příspěvek na konferenci Cestovní medicína: paraziti stále aktuálnější. Praha. 7. dubna 2009. Dostupné také z <<http://www.parazitologie.cz/akce/doc/sbornik/sbornik.pdf>>.

## Použitá literatura

- CHANOVÁ, Marta. *Nákazy vyvolané hlísticemi III (Filárie)* [přednáška k předmětu Parazitologie, obor Všeobecné lékařství, 1. LF Univerzita Karlova]. Praha. 23. 11. 2015.