

# Dětská pískoviště

Zdravotní rizika při hře na pískovišti vyplývají:

- z mikrobiálního a parazitárního znečištění – toxoplazmóza, toxokaróza, enterobióza,
- z mechanického poranění.

## Mikrobiální a parazitární znečištění

### Toxoplazmóza

Původcem je *Toxoplasma gondii*, jehož hlavním hostitelem je kočka. Přenos nákazy je prostřednictvím **výkalů infikovaných zvířat**, které obsahují množství vajíček (oocysty), které jsou schopné delší čas přežívat ve vnějším prostředí.

Onemocnění může probíhat asymptomaticky, v některých případech se objevuje únava, bolest hlavy, zvýšená teplota, zvětšení krčních mízních uzlin. Projevy jsou závislé především na stavu imunity, především u **dětí imunitní poruchou**. V dospělém věku u těhotných žen může onemocnění způsobit těžké poškození plodu.

 *Podrobnější informace naleznete na stránce Toxoplazmóza.*

### Toxokaróza

Původcem je *Toxocara canis*, *Toxocara cati*. Děti se nakazí *per os*, při hraní v písku, který obsahuje vajíčka (vyloučené spolu s **exkrementem zvířat**). Většina nálezů je asymptomatická, mezi projevy patří i bolest břicha, nechutenství, nevolnost. Vzácně je přítomna teplota, lymfadenopatie, astmoidní příznaky. Závažná je oční forma, při které je charakteristická chorioretinitida.

 *Podrobnější informace naleznete na stránce Toxokaróza.*

### Enterobióza

Původcem je *Enterobius vermicularis*. Nákaza se přenáší vajíčky alimentární cestou. Může probíhat asymptomaticky, obvykle je přítomné svědění okolo konečníku, pobolívání břicha, děti jsou nevrle a neposedné. Škrábáním a následnou sníženou hygienou rukou (olizování rukou) často dochází k **opakované autoinfekci**.

 *Podrobnější informace naleznete na stránce Enterobióza.*

## Rizika z mechanického poranění

Sklo, především z **injekčních stříkaček** se zbytky krve, které ohrožují nejen mechanickým poraněním, ale i možností infekce, (např. virus hepatitidy B a C). Jiné ostré a nebezpečné předměty.

## Možnosti prevence nálezů z pískovišť

Jde především o zabránění přístupu volně pobíhajících zvířat na plochu pískoviště, důsledné **dodržování hygienických návyků** — nevkładat si ruce do úst při hře, umývání rukou před jídlem, po hrách. V případě mechanického poranění je nutné zvážít návštěvu lékaře.

## Odkazy

### Související články

- Koupaliště a bazény

### Externí odkazy

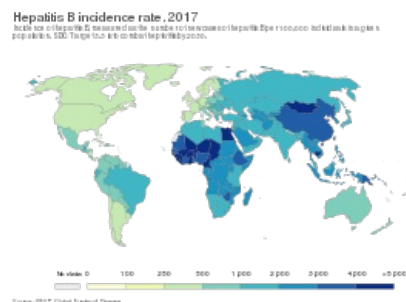
- Problematika pieskovísk ([http://www.ruvzmartin.sk/hdm/problematika\\_pieskovisk.pdf](http://www.ruvzmartin.sk/hdm/problematika_pieskovisk.pdf))

### Použitá literatura

- Státní zdravotní ústav. *Koupaliště a bazény* [online]. [cit. 2010-11-01]. <<http://www.szu.cz/tema/zivotni->



Neudržované pískoviště



Míra výskytu hepatitidy B v roce 2017

prostredi/koupaliste-a-bazeny>.

- BENEŠ, Jiří. *Infekční lékařství*. 1. vydání. Praha : Galén, 2009. 651 s. s. 332 – 334, 349 – 350, 318, 353 – 354. ISBN 978-80-7262-644-1.