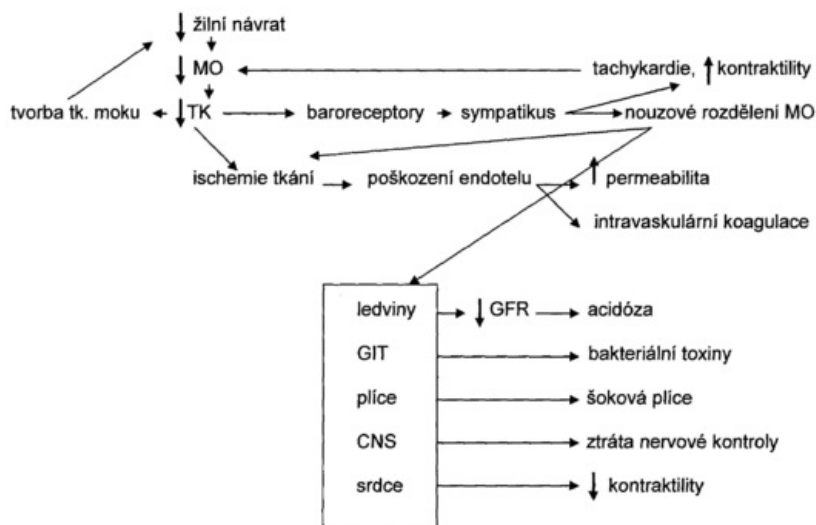


Cirkulační šok

Neschopnost udržet přiměřený průtok krve periferními tkáněmi a arteriální tlak krve.

Příčina

- Nepoměr mezi objemem krve a objemem cévního řečiště způsobený:
 - zmenšeným objemem krve (hypovolemický, studený šok)
 - zvětšením kapacity cévního řečiště (distribuční, teplý šok)



Hypovolemické šoky

- Hemoragie
- Popáleniny (hematokrit, toxiny, bolest)
- Dehydratace (AB rovnováha)

Distribuční šoky

- Anafylaxe (bronchokonstrikce)
- Seps (horečka, toxiny)
- Neurogení vazodilatace

Cirkulační šok

Fáze šoku

- Iničiální (aktivace kompenzačních mechanismů)
- Progresivní (selhávání kompenzačních mechanismů)

Důsledky

- Ischemizace tkání a mikrocirkulace
- Následky postižení jednotlivých orgánů

Léčba

- Udržení objemu cirkulující tekutiny
- Sympatomimetika
- Kortikoidy

Odkazy

Související články

- Šok
- Žilní návrat
- Regulace krevního tlaku

Zdroj

- VÍZEK, Martin. *Repetitorium* [online]. [cit. 2011-11-02]. <<https://web.archive.org/web/20130512032641/http://pf.lf2.cuni.cz/vyuka/repetitorium.html>>.