

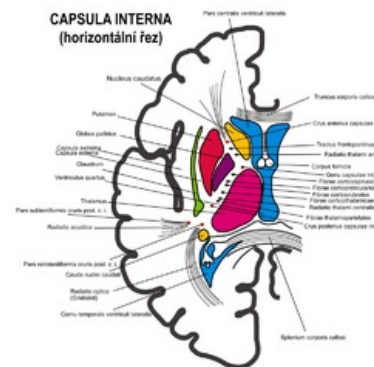
Capsula interna

Capsula interna sestupuje z centrum semiovale mezi thalamus a bazální ganglia.

- vede většinu korových centripetálních a centrifugálních vláken
- v horizontálním řezu má tvar zevně otevřeného V – mezi rameny se nachází ncl. lentiformis (putamen + globus pallidus)

Popisujeme

- **crus anterius** – *přední raménko mezi caput nuclei caudati a ncl. lentiformis* – probíhá tr. fronto-pontinus
- **genu** – *kolínko* – tractus corticonuclearis (pro svaly obličeje)
- **crus posterius** – *zadní raménko mezi thalamem a ncl. lentiformis* – tractus corticospinalis (pro svaly končetin a trupu), tr. cortico-rubralis, tr. cortico-reticularis
- **pars retrolenticularis** – *rozšířená část dorsálně od ncl. lentiformis* – tr. parieto-occipito-pontinus, radiatio optica a acustica (konec dráhy zrakové a sluchové)
 - v *crus anterius + genu + crus posterius* probíhají vlákna spojující thalamus a kůru – *radiatio thalami anterior, superior et posterior*
 - z *capsula interna* vybíhají *capsula externa* (mezi putamen a claustrum) a *capsula extrema* (mezi claustrum a insulární kůru)
 - při krvácení v oblasti capsula interna – diagnózu stanovujeme podle typických příznaků poškození jednotlivých drah



Horizontální řez capsula interna

Odkazy

Související články

- Motorický systém
- Krvácení do capsula interna

Použitá literatura

- PETROVICKÝ, Pavel, et al. *Anatomie s topografií a klinickými aplikacemi*. 1. vydání. Martin : Osveta, 2002. 542 s. sv. 3. ISBN 80-8063-048-8.