

# Axoplazma



**Axoplazma** je část cytoplazmy nacházející se v axonu daného neuronu (přibližně 99,6 % cytoplazmy se nachází v axonech a dendritech neuronu).  
[1] V axonech probíhá tzv. axoplazmatický transport, což způsobuje jiné složení axoplazmy než má cytoplazma v dendritech či těle nervové buňky.

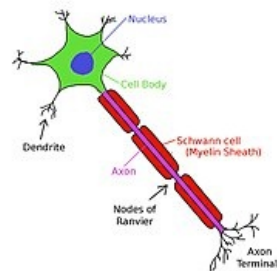
## Odkazy

### Reference

- Neuron
- Axon

### Reference

1. SABRY, J, T. P O'CONNOR a M. W KIRSCHNER. Axonal Transport of Tubulin in T1 Pioneer Neurons in Situ. *Neuron*. 1995, roč. 14, vol. 6, s. 1247-1256, PMID: 10.1016/0896-6273(95)90271-6 (<https://www.ncbi.nlm.nih.gov/pubmed/10.1016%2F0896-6273%2895%2990271-6>).DOI: 7541635 (<http://dx.doi.org/7541635>).



Struktura neuronu