

# Zádové svaly

 Přehlednou tabulku těchto svalů naleznete na stránce *Svaly zad (tabulka)*

## 1. Povrchová vrstva

- Musculus trapezius
- Musculus latissimus dorsi

## 2. 2. vrstva

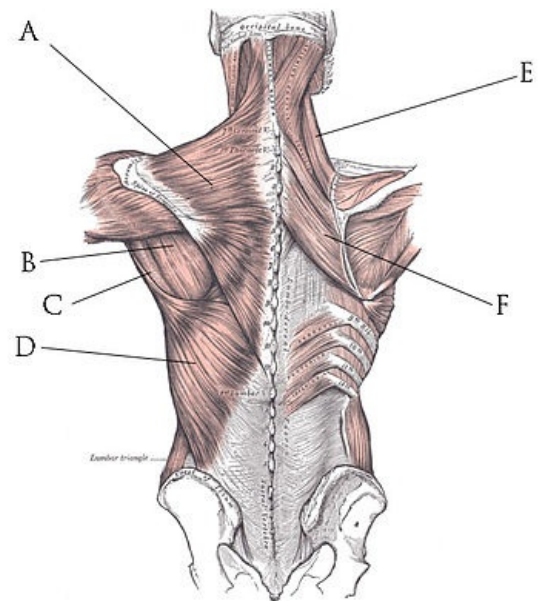
- Musculus rhomboideus major
- Musculus rhomboideus minor
- Musculus levator scapulae

## 3. Spinokostální vrstva svalů

- Musculus serratus posterior superior
- Musculus serratus posterior inferior

## 4. Hluboká vrstva

- Musculus erector trunci
  - *Systém spinotransversální*
    - Musculus splenius
    - Musculus longissimus dorsi et cervicis
    - Musculus longissimus capitis
    - Musculus iliocostalis
  - *Systém spinospinální*
    - Musculus spinalis
  - *Systém transversospinální*
    - Musculus transversospinalis
  - *Krátké svaly hřbetní*
    - Musculi interspinales
    - Musculi intertransversarii
  - *Hluboké svaly šíjové*
    - Musculus rectus capitis posterior major
    - Musculus rectus capitis posterior minor
    - Musculus obliquus capitis superior
    - Musculus obliquus capitis inferior



- A: M. trapezius
- B: M. infraspinatus
- C: M. teres major
- D: M. latissimus dorsi
- E: M. levator scapulae
- F: M. rhomboideus major

## Odkazy

### Související články

- Svaly spinohumerální
- Svaly krku

### Použitá literatura

- ČIHÁK, Radomír. *Anatomie 1*. 2. vydání. Praha : Grada, 2001. ISBN 978-80-7169-970-5.