

# Verifikace nádoru



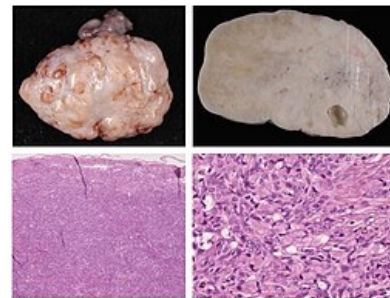
Histologická verifikace tkání umožňuje odlišit benigní struktury (imitující metastatické postižení) od maligních, a **určit konečnou diagnózu** nádorového onemocnění. Zakládá se na **histopatologickém vyšetření** vzorku tkáně nebo cytologickém vyšetření jednotlivých buněk, které může být doplněno o metody molekulárně-biologické a imunohistochemické. Verifikace nádorové

tkáně je **nezbytnou podmínkou pro zahájení onkologické léčby** (bez bližšího potvrzení je indikována vzácně, např. při čistě paliativní terapii).

Vzorek musí být dostatečně velký (větší šance na záchyt malignit) a nesmí být znehodnocen při odběru. Postup odběru by měl být předem specifikován (lokalizace, počet vzorků, zafixování vzorku). Pro diagnostiku vždy **upřednostňujeme vyšetření histologické** (před cytologickým), které posuzuje kompletní odebranou tkáň, nikoliv jednotlivé buňky.

Materiál pro histologické vyšetření získáváme především peroperační či endoskopickou **biopsií**. Materiál pro cytologii získáváme např. stěrem povrchu sliznice (děložní hrdlo), abrazí (bronchů při bronchoskopii), případně tenkojehlovou biopsií (uzliny, pankreas).

**⚠ Vzhledem k malému počtu vyšetřovaných buněk, negativní výsledek cytologického vyšetření nelze považovat za konečný.**



Histopatologická verifikace  
ovariálního karcinomu

## Odkazy

### Související články

- Endoskopická vyšetření v onkologii
- Možnosti detekce minimálního reziduálního onemocnění
- Klasifikace nádorů

### Použitá literatura

- VOKURKA, Martin a Jan HUGO, et al. *Velký lékařský slovník*. 9. vydání. Praha : Maxdorf, c2009. ISBN 978-80-7345-202-5.

### Zdroj

- BENEŠ, Jiří. *Studijní materiály* [online]. [cit. 31. 3. 2010]. <<http://jirben.wz.cz>>.
- ZAZULA, Rostislav a Ondřej SLÁMA, et al. *Klinická onkologie pro mediky: solidní nádory a nádory dětského věku*. [online]. Multimediální podpora výuky klinických a zdravotnických oborů :: Portál Lékařské fakulty Masarykovy univerzity, ©2018. [cit. 2021-05-16]. ISSN 1801-6103. <[https://is.muni.cz/el/med/jaro2020/BDON061p/um/Klinicka\\_onkologie\\_pro\\_mediky\\_2018.pdf?lang=en](https://is.muni.cz/el/med/jaro2020/BDON061p/um/Klinicka_onkologie_pro_mediky_2018.pdf?lang=en)>.