

## Vena iliaca communis

**Vena iliaca communis** vzniká soutokem *v. iliaca externa* a *v. iliaca interna* v úrovni křížžokýčelního kloubu. Odvádí odkysličenou krev z pánve a dolních končetin. Soutokem *vena iliaca communis dextra* a *sinistra* vzniká **vena cava inferior**.

- Vzhledem k uložení dolní duté žíly více vpravo je levostranná vena delší, zatímco pravostranná je kratší a probíhá svисleji. Na levé straně probíhá mediálně od **arteria iliaca communis**, na pravé straně dorsálně od ní.
- Přítokem mohou být *vena iliolumbalis* (pokud neústí do *v. iliaca interna*)<sup>[1]</sup> a *vena sacralis mediana* (pokud neústí přímo do *v. cava inferior*).<sup>[2]</sup>

## Odkazy

## Související články

- Vény
- Arteria iliaca communis

## Externí odkazy

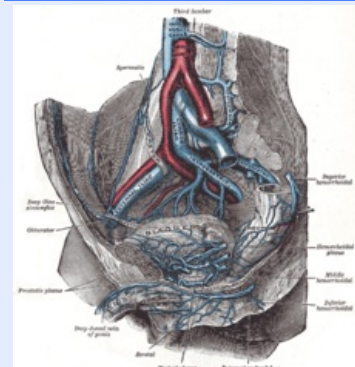
- Vena iliaca communis (<http://lekarske.slovníky.cz/pojem/vena-iliaca-communis>) ve Velkém lékařském slovníku online

## Reference

1. Velký lékařský slovník online. *Vena iliolumbalis* [online]. Maxdorf, [cit. 2015-10-14]. <<http://lekarске.slovníky.cz/pojem/vena-iliolumbalis>>.
2. ČIHÁK, Radomír. *Anatomie 3*. 2. vydání. Praha : Grada Publishing, 2004. 692 s. s. 151. ISBN 978-80-247-1132-4.

**vena iliaca communis**

společná kyčelní žíla



*Vena iliaca communis*

**TA** A12.3.10.001 (<https://ifaa.unifr.ch/Public/EntryPage/TA98%20Tree/Entity%20TA98%20EN/12.3.10.001%20Entity%20TA98%20EN.htm>)

**Vzniká z** soutokem v. iliaca  
externa et interna

**Přítoky** v. iliolumbalis,  
v. sacralis mediana  
(vlévá se do v. iliaca  
com. sin.)

**Soutok** druhostrannou v. iliaca  
**s** com., vzniká v. cava  
inf.