

# Vena brachiocephalica

**Vena brachiocephalica dextra et sinistra** vzniká soutokem vena jugularis interna a vena subclavia pod sternoklavikulárním skloubením. Odvádí odkysličenou krev z hlavy, krku a horních končetin. Tyto žíly jsou široké 1–1,5 cm. Soutokem pravé a levé *v. brachiocephalica* vzniká vena cava superior.

**V. brachiocephalica dextra** je dlouhá asi 3 centimetry. Prochází téměř svisle za pravým okrajem manubria a dorsálně naléhá na pleuru.

**V. brachiocephalica sinistra** je dlouhá asi 6 centimetrů a ke spojení s druhostranou žilou sestupuje mediokaudálně. Ventrálně žíla sousedí v dětství s thymem, na kterém vytváří otisk, v dospělosti s vazivem se zbytky tkáně thymu. Dorsálně od ní se nacházejí tři velké arterie vycházející z arcus aortae.

## Přítoky

- *v. thyroidea inferior*
  - ústí jako párová žíla nebo nepárový *plexus thyroideus impar*,
- *v. laryngea inferior*,
- drobné žíly z thymu, perikardu, bronchů, trachey, oesophagu a mediastina;
- *v. vertebralis* – provází *a. vertebralis*, ale vystupuje až z C7;
- *v. thoracica interna* – vpravo často ústí do *v. cava superior*.

## Odkazy

### Externí odkazy

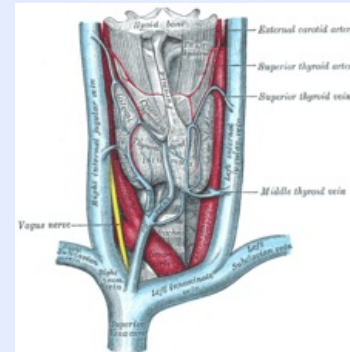
- Vena brachiocephalica (česká wikipedie)
- Brachiocephalic vein (anglická wikipedie)

### Použitá literatura

- PETROVICKÝ, Pavel, et al. *Anatomie s topografií a klinickými aplikacemi*. 1. vydání. Martin : Osveta, 2001. 560 s. sv. 2. ISBN 80-8063-047-X.
- ČIHÁK, Radomír. *Anatomie 3*. 2. vydání. Praha : Grada Publishing, 2004. 692 s. s. 129–130. ISBN 978-80-247-1132-4.

## vena brachiocephalica

ramenohlavá žíla



Vena brachiocephalica.

**TA** A12.3.09 (<https://ifaa.unifr.ch/Public/EntryPage/TA98%20Tree/Entity%20TA98%20EN/12.3.09%20Entity%20TA98%20EN.htm>)

**Vzniká z** soutok v. jugularis int. a v. subclavia

**Soutok s** soutokem pravé a levé vena brachiocephalica vzniká v. cava sup.