

Vývoj střeva

Přední střevo

- Od orofaryngové membrány pod vyústění vývodu jater a slinivky,
- epitel a žlázy - endoderm žloutkového váčku,
- svaly - ektomesenchym faryngových oblouků, splanchnický (laterální) mesoderm,
- podjazyková a podčelistní slinná žláza, jícen, žaludek, část duodena, játra, žlučník, pankreas.

Střední střevo

- Po Cannon-Boehmův bod (v oblasti flexura lienalis = flexura coli sinistra),
- část duodena, jejunum, ileum, caecum, vzestupný a většina příčného tračníku.

Zadní střevo

- Ukončeno kloakovou membránou (linea dentata canalis analis),
- sestupný tračník, esovitý tračník, rectum.

Další struktury

Struktury poutající primitivní střevo

- Ventrální mesogastrium (pro střední a zadní střevo zaniká)

--> omentum minus a ligamentum falciforme hepatis - ohraničení bursa omentalis.

- Dorsální mesogastrium (úplné, umožňují rotaci orgánů v peritoneální dutině)

--> omentum majus, mesenterium, mesoappendix, mesocolon transversum, mesocolon sigmoideum, Treitzova retropankreatická membrána.

Tři tělní dutiny

Coelomová dutina je postupně rozdělena na:

- perikardovou dutinu (perikardiální),
- pleurální dutinu,
- peritoneální dutinu.

Odkazy

Související články

- Vývoj trávicího ústrojí
- Vývoj jícnu
- Vývoj žaludku
- Vývoj duodena
- Vývoj jater a žlučníku

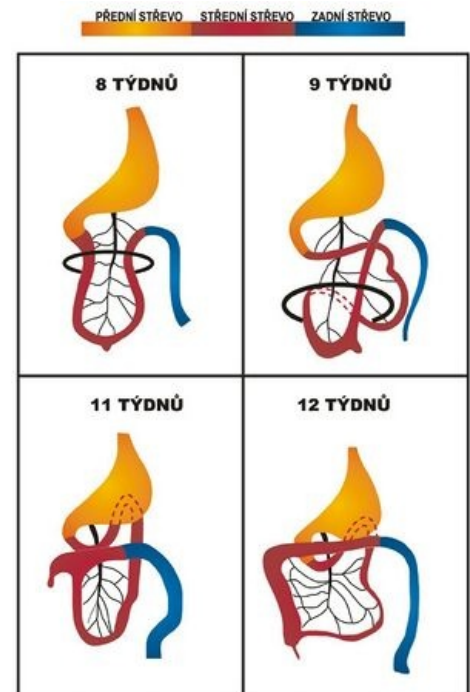
Externí odkazy

Zdroj

Reference

Použitá literatura

Doporučená literatura



Rotace střeva v průběhu embryonálního vývoje. Černá čára představuje vstup do pupečníku.

