

# Trigonum omoclaviculare

**Trigonum omoclaviculare** je malá topografická oblast na krku, zároveň je součástí většího celku regio cervicalis lateralis.

## Ohraničení

**Kraniálně** je trojúhelník ohraničen dolním bříškem omohyodeu (*venter inferior musculi omohyoidei*). **Kaudálně** tento prostor vymezuje *clavicula* a **ventrálně** *musculus sternocleidomastoideus*.

## Obsah

Trojúhelníkem prochází několik **cév**:

- vasa subclavia,
- vasa suprascapularia,
- arteria cervicalis ascendens,
- arteria transversa cervicis,
- vena jugularis externa,
- angulus venosus.

Dále jím prochází **lymfatické** cévy a uzliny:

- ductus thoracicus (vlevo),
- ductus lymphaticus dexter (vpravo),
- nodi lymphoidei supraclaviculares (Virchow-Troiser).

Trojúhelník obsahuje také **nervy**:

- plexus brachialis,
- n. phrenicus,
- nn. supraclaviculares.

## Odkazy

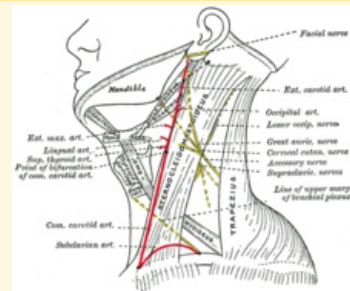
### Související články

- Trigonum submandibulare
- Trigonum submentale
- Trigonum caroticum
- Trigonum musculare
- Trigonum scalenovertbrale
- Svaly krku
- Tracheostomie
- Koniotomie

### Použitá literatura

- GRIM, Miloš a Rastislav DRUGA. *Základy anatomie. 5., Anatomie krajín těla*. 1. vydání. Praha : Galén : Karolinum, 2002. 119 s. ISBN 80-7262-179-3.

## Trigonum omoclaviculare



*Boční pohled na krk a jeho struktury*

**Ohraničení** musculus

**ventrálně** sternocleidomastoideus

**Ohraničení** venter inferior musculi

**kraniálně** omohyoidei

**Ohraničení** clavicula

**kaudálně**

**Obsah**

vasa subclavia,  
angulus venosus,  
ductus thoracicus  
(vlevo), ductus  
lymphaticus dexter  
(vpravo), plexus  
brachialis, nodi  
lymphoidei  
supraclaviculares  
(Virchow-Troiser), n.  
phrenicus, a. cervicalis  
ascendens, v.  
vertebralis anterior, a.  
transversa cervicis,  
vasa suprascapularia,  
nn. supraclaviculares,  
v. jugularis externa