

# Tractus corticospinalis

Patří mezi korové motorické dráhy přímé. Začátek má v kůře motorické i senzitivní a končí v míše. Česky se jí říká **pyramidová dráha**.

## Popis

Pyramidová dráha je **jednoneuronová**. 60 % dráhy vede z kůry motorické (area 4, 6) a 40 % z kůry senzitivní (area 5, 7). Dráha končí v míšních segmentech na motoneuronech a interneuronech předních rohů a také na neuronech zadních rohů. Somatotopické uspořádání, nebo-li korový homunculus, se projevuje i v dráze. Dráhu tvoří **pyramidové buňky** V. vrstvy a jejich axony.

## Funkce

Funkcí pyramidové dráhy je **volní motorika**, a to hlavně jemná motorika distálních částí končetin.

## Porucha funkce

Přerušení dráhy vede k druhostranné **hemiplegii** končetin. Svaly trupu většinou porucha nepostihne.

Může také dojít k **hemiplegia alternans**. Jedná se o hemiplegii doprovázenou obrnami hlavových nervů. A to z důvodu, že vlákna hlavových nervů probíhají v blízkosti pyramidové dráhy.

## Průběh

Dráha vychází z kůry, běží přes *capsula interna*, kde probíhá těsně za *genu capsulae internae*. Poté probíhá uprostřed *crura cerebri* a pokračuje na bazální část pontu, kde vytvoří svazek mezi *nuclei pontis*. Na přechodu oblongaty a míchy dochází ke sloučení drah v jeden svazek a vytvoří se **pyramides medullae oblongatae**. Následně dojde ke zkřížení drah tzv. **decussatio pyramidum**. Dráha se kříží v 80 %, zbylá část se zkříží až v míšním segmentu.

Zkřížená část poté pokračuje jako *tractus corticospinalis lateralis* do postranních míšních provazců a nezkrížená jako *tractus corticospinalis anterior* do předních rohů míšních.

## Zakončení

Dráha končí postupně v míšních segmentech. Část z motorické kůry končí vpředu v míše: v Rexedově zóně VII (na interneuronech) a Rexedově zóně IX (na motoneuronech). Část ze senzitivní kůry končí v zadních sloupcích míchy: v Rexedově zóně IV–VI.

## Odkazy

### Související články

- Volní motorika
- Tractus corticonuclearis

### Externí odkazy

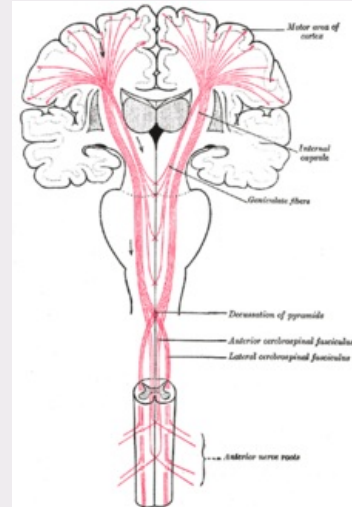
- Pyramidová dráha (lékařský slovník) (<http://lekarske.slovniky.cz/pojem/pyramidova-draha>)
- Tr. corticospinalis (Anatomina) ([http://www.anatomina.org/data/ext/C\\_Sp/tr\\_corticospinalis%20EN%20CZ.swf](http://www.anatomina.org/data/ext/C_Sp/tr_corticospinalis%20EN%20CZ.swf))

### Použitá literatura

- ČIHÁK, Radomír a Miloš GRIM. *Anatomie 3*. 2. vydání. Praha : Grada, 2004. 673 s. ISBN 80-247-1132-X.
- PETROVICKÝ, Pavel. *Anatomie s topografií a klinickými aplikacemi : III. svazek, Neuroanatomie, smyslová ústrojí a kůže*. 1. vydání. Martin : Osveta, 2002. 542 s. sv. 3. ISBN 80-8063-048-8.

## Tractus corticospinalis

### Pyramidová dráha



### Průběh pyramidové dráhy

#### TA

AA14.1.02.205 (<https://ifaa.unifr.ch/Public/EntryPage/TA98%20Tree/Entity%20TA98%20EN/A14.1.02.205%20Entity%20TA98%20EN.htm>)

AA14.1.02.219 (<https://ifaa.unifr.ch/Public/EntryPage/TA98%20Tree/Entity%20TA98%20EN/A14.1.02.219%20Entity%20TA98%20EN.htm>)

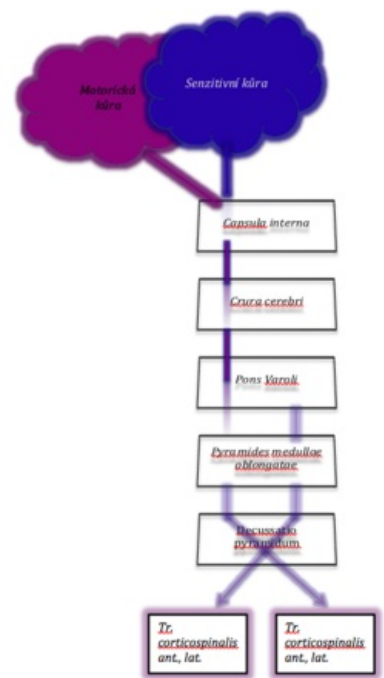
**Funkce** volní motorika, jemná motorika

**Začátek** motorická a senzitivní kůra

**Konec** část z motorické kůry: Rexedova zóna VII a IX

část ze senzitivní kůry: Rexedova zóna IV až VI

**Počet neuronů** 1



Tr. corticospinalis