

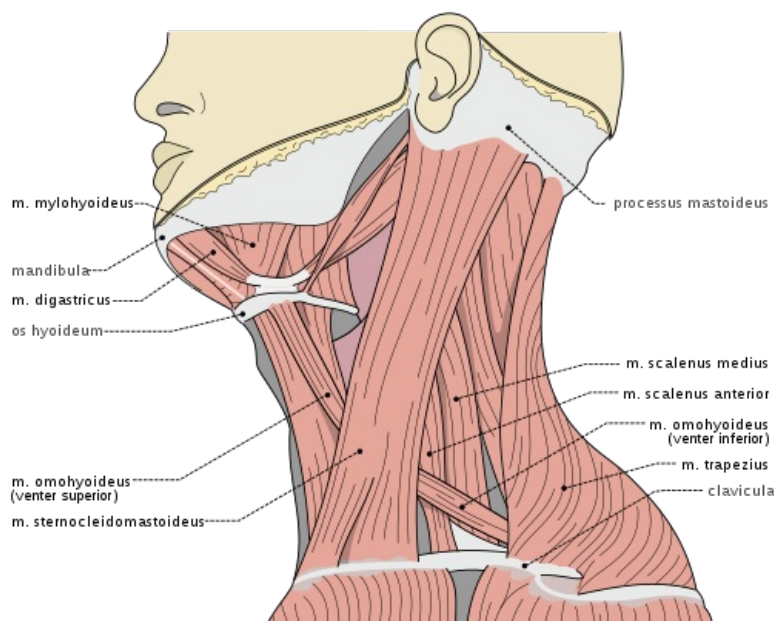
# Svaly krku

**Svaly krku** (lat. **musculi colli**) jsou svaly uložené v několika vrstvách před krční páteří. Mají různou inervaci, protože jsou různého původu.

 Přehlednou tabulku těchto svalů naleznete na stránce [Svaly krku \(tabulka\)](#)

## Vrstvy svalů

- 1. vrstva: M. platysma.
- 2. vrstva: M. sternocleidomastoideus.
- 3. vrstva:
  - **Suprahyoidní svaly:**
    - Musculus mylohyoideus,
    - Musculus digastricus,
    - Musculus stylohyoideus,
    - Musculus geniohyoideus.
  - **Infrahyoidní svaly:**
    - Musculus sternohyoideus,
    - Musculus sternothyroideus,
    - Musculus thyrohyoideus,
    - Musculus omohyoideus.
- 4. vrstva: Mm. scaleni.
- 5. vrstva:
  - Musculus longus capitis,
  - Musculus longus colli,
  - Musculus rectus capitis anterior,
  - Musculus rectus capitis lateralis.



Laterální pohled na svaly krku

## Odkazy

### Související články

- Osteofasciální prostory krku
- Seznam svalů
- Topografické útvary krku

### Použitá literatura

- ČIHÁK, Radomír. *Anatomie 1*. 2. vydání. Praha : Grada, 2001. 497 s. ISBN 80-7169-970-5.