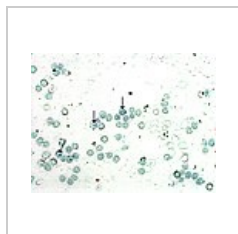


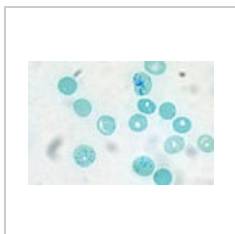
Retikulocyt



Retikulocyt je vývojové stádium erytrocytu. Jedná se o bezjadernou buňku kulovitého tvaru, která obsahuje zbytky některých buněčných organel. Retikulocyt postupně mění svůj tvar na bikonkávní, zbavuje se buněčných organel a tím dozrává v erytrocyt. Většina retikulocytů se nachází v červené kostní dřeni, periferní krev zdravého dospělého člověka obsahuje retikulocyty v množství 0,5–1,5 % z celkového počtu erytrocytů. Zvýšený počet retikulocytů v periferní krvi se označuje jako retikulocytóza, která se většinou objevuje při vystupňované erytropoeze.



Retikulocyty



Retikulocyty

Odkazy

Související články

- Krvetvorba (histologie)

Zdroj

- ŠVÍGLEROVÁ, Jitka. *Retikulocyt* [online]. Poslední revize 18. 2. 2009, [cit. 12.11.2010]. <<https://web.archive.org/web/20130512171616/http://wiki.lfp-studium.cz/index.php/Retikulocyt>>.