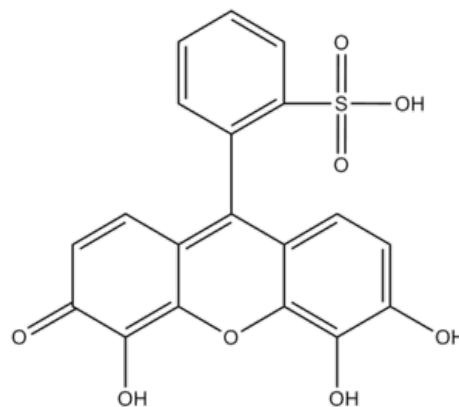


Pyrogalolová červeň



Pyrogalolová červeň se používá pro kvantitativní stanovení bílkovin, např. pro stanovení proteinurie.

Pyrogalolová červeň vytváří s molybdenanem růžový komplex s absorpčním maximem při 470 nm. Po navázání bílkoviny na tento komplex v kyselém prostředí dojde k posunu absorpčního maxima do oblasti 600 nm. Absorbance vzniklého komplexu činidla s bílkovinou je v koncentračním rozmezí 0,06–2,0 g/l lineárně závislá na koncentraci bílkoviny ve vyšetřovaném vzorku.



Pyrogalolová červeň

Odkazy

Související články

- Proteinurie