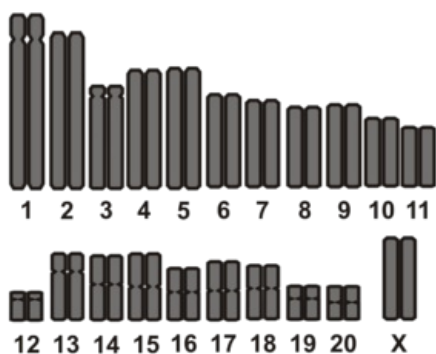


Kongenní kmen

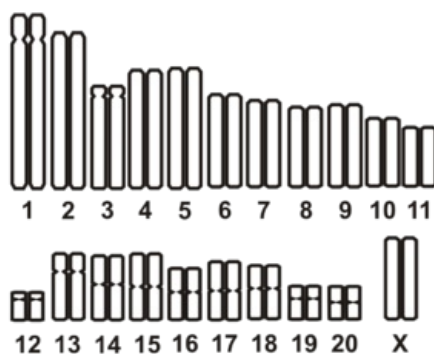


Kongenní kmeny jsou takové kmeny, u nichž je cíleně vnesena část genomu jednoho inbredního kmene (kmen A) na genetické pozadí inbredního kmene druhého (kmen B). Jelikož i kongenní kmen je inbrední, tedy homozygotní v rozsahu celého genomu, jediným genetickým rozdílem mezi kmenem B a kongenním kmenem B.A# (kde # je konkrétní číslo chromozómu) je právě tzv. diferenciální segment chromozómu #. Pokud se kmeny B a B.A# liší v nějakém fenotypickém znaku (hmotnost, glykémie, nebo citlivost na teratogen), je možné usuzovat, že právě v diferenciálním segmentu je gen nebo geny, podílející se na genetické determinaci měřeného znaku. Speciálními případy kongenních kmenů jsou kmeny konsomické a konplastické.

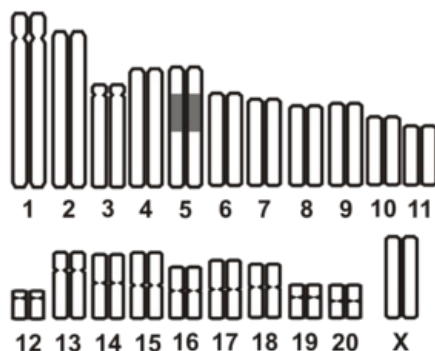
INBREDNÍ KMEN A



INBREDNÍ KMEN B



KONGENNÍ KMEN B.A5



Odkazy

Zdroj

ŠEDA, O, F LIŠKA a O ŠEDOVI. *Aktuální genetika* [online]. ©2005. [cit. 2009-09-26]. <<http://biol.lf1.cuni.cz/ucebnice/>>.