

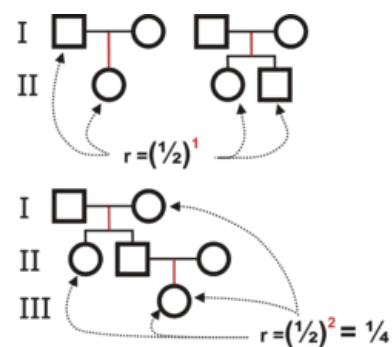
Koeficient příbuznosti



Koeficient příbuznosti je pravděpodobnost, že dva příbuzní jedinci zdědili alelu téhož lokusu / genu od jednoho společného předka. Označujeme ho malým písmenem r (relatedness, relationship) a vypočítá se podle vzorce:

$$r = \left(\frac{1}{2}\right)^n$$

kde n je počet kroků v genealogii.



Odkazy

Související články

- Inbred, příbuzenské sňatky a jejich rizika
- Koeficient inbreedingu