

# Karotido-kavernózní píštěl

**Karotidokavernózní píštěl** je patologická komunikace mezi *arteria carotis interna* a *sinus cavernosus*. Může vzniknout spontánně, na podkladě ruptury kavernózního aneuryzmatu nebo postraumaticky. V důsledku této komunikace část krve primárně směřující do *a. carotis interna* proudí do kavernózního sinu a žil očníce (*steal fenomén*).

## Klinický obraz

Defekt se projevuje šelestem (nad spánkem nebo nad okem), pulzujícím exoftalmem, chemózou spojivky, rozšířenými žilami na oku a v okolí, někdy i poruchy zraku.

## Léčba

K průkazu dostatečnosti průtoku se provádí tzv. **Matasův test** – komprese *a. carotis* na postižené straně při angiografickém vyšetření, přičemž zjišťujeme, zda se krev dostává do obou hemisfér (kolaterální řečiště). Při dobrém kolaterálním řečišti lze *a. carotis internu* podvázat. Dnes se však upřednostňuje **endovaskulární výkon**, kdy se do píštěle zavádí balóněk a *a. carotis int.* se nechává průchodnou. Přímá operace kavernózního splavu je náročná, rutinně se neprovádí.

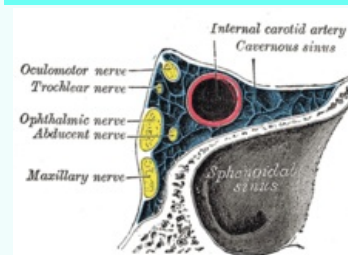
## Odkazy

### Použitá literatura

- ZEMAN, Miroslav, et al. *Speciální chirurgie*. 2. vydání. Praha : Galén, 2004. 575 s. ISBN 80-7262-260-9.

### Karotido-kavernózní píštěl

#### Carotid-Cavernous Sinus Fistula



Uložení *a. carotis interna* v *sinus cavernosus*

**Klinický obraz** šelest (nad spánkem nebo nad okem), pulzující exoftalmus, chemóza spojivky, rozšířené žíly na oku a v okolí, poruchy zraku.

**Léčba** **Matasův test, endovaskulární výkon**

#### Klasifikace a odkazy

**MeSH ID** D020216 (<https://www.medvik.cz/bmc/link.do?id=D020216>)

**Medscape** 1217766 (<https://emedicine.medscape.com/article/1217766-overview>)