

Inervace hrudní stěny

Přehled nervů a jejich původu

Na inervaci hrudní stěny se podílejí zejména **nn. supraclaviculares** pocházející z plexus cervicalis, **n. thoracicus longus** pocházející z pars supraclavicularis plexus brachialis a **nn. intercostales**. Nervi intercostales pocházejí z **rr. anteriores nervorum thoracicorum** (Th1–Th12). Narozdíl od ostatních předních větví míšních nervů si tyto zachovávají segmentové uspořádání a nevytvářejí pleteně. Poslední n. intercostalis se nazývá **n. subcostalis**.

Nn. supraclaviculares

Sestupují na hrudník ve třech skupinách: **nn. supraclaviculares mediales, intermedii et laterales**.

Nn. supraclaviculares mediales senzitivně inervují kůži v oblasti fossa jugularis a manubrium sterni. Střední skupina nervů inervuje klavikulární a infraklavikulární oblast, laterální skupina inervuje kůži v oblasti acromion scapulae.

N. thoracicus longus

Sestupuje přibližně v linea axillaris media a vysílá vlákna do zubů m. serratus anterior.

Kromě tohoto nervu se do oblasti hrudníku z pars supraclavicularis plexus brachialis dostávají ještě **n. subclavius**, který inervuje stejnojmenný sval, a **n. pectoralis medialis et lateralis** pro motorickou inervaci velkého a malého prsního svalu.

Nn. intercostales I–XI a n. subcostalis

Nervi intercostales jsou smíšené nervy a ve svém mezižebří probíhají pod artérií a vénou.

Poslední n. intercostalis se nazývá n. subcostalis. N. intercostalis I vysílá většinu svých vláken do plexus brachialis, a proto je velmi tenký. Nn. intercostales vydávají

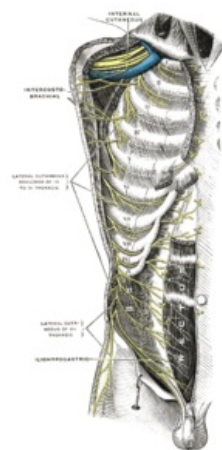
rr. musculares pro mm. intercostales externi, interni et intimi a nn. intercostales III–VI i pro m. transversus thoracis. Kromě těchto svalů inervují rr. musculares z n. intercostalis I–IV m. serratus posterior superior a větvičky z posledních tří nn. intercostales a n. subcostalis inervují m. serratus posterior inferior. V linea axillaris anterior přechází do podkoží

rr. cutanei laterales, ze kterých vychází jedna větvíčka ventrálně a jedna dorzálně.

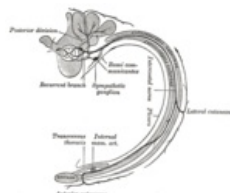
Ventrální větvíčky nervů ve výšce gl. mammae vysílají **rr. mammarii laterales**. Druhý a nekonstantní třetí n. intercostalis vysílají několik vláken jako spojky do n. cutaneus brachii medialis a nazývají se **nn. intercostobrachiales**. Jako poslední větve do podkoží v okolí sterna prorážejí **rr. cutanei anteriores** a z nich u žen vycházejí **rr. mammarii mediales**.

Kromě podkožních senzitivních větví vysílají nn. intercostales i senzitivní větve **rr. pleurales** do hloubky k pleura parietalis resp. **rr. peritoneales** z těch, které zasahují až do této oblasti. Pleura parietalis a peritoneum parietale jsou proto velmi citlivé.

Pleura parietalis a peritoneum parietale jsou proto velmi citlivé.



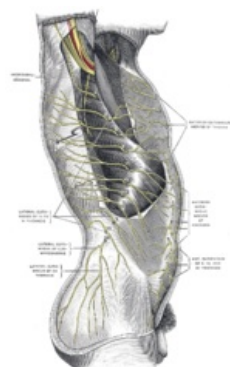
nn. intercostales



rr. cutanei laterales,
rr. cutanei anteriores

Větvení

- nn. supraclaviculares mediales
- nn. supraclaviculares intermedii
- nn. supraclaviculares laterales
- n. thoracicus longus
- nn. intercostales → nn. intercostobrachiales (z 2., nekonstantně 3.)
 - rr. musculares
 - rr. cutanei laterales → rr. mammarii laterales
 - rr. cutanei anteriores → rr. mammarii mediales
 - rr. pleurales / rr. peritoneales



rr. cutanei laterales
nervorum
intercostalium

Odkazy

Související články

- Arteriálne zásobenie hrudnej steny
- Venózná drenáž hrudnej steny

Použitá literatura

- ČIHÁK, Radomír. *Anatomie III. 2., upr. a dopl vydání*. Praha : Grada Publishing, spol. s r. o., 2004.

