

# Implantace embrya

**Implantace zárodku** je umožněna v případě **oplození folikulu** ve vaječníku. Při normálních podmínkách se **blastocysta** implantuje do endometria v horní třetině těla dělohy na její zadní nebo přední ploše – mezi ústími žlázek. **Endometrium** (sliznice vystylající děložní dutinu) je udržováno v sekreční fázi a též se podílí na tvorbě placenty.

**Endometrium** je ve vrcholící sekreční fázi na počátku implantace. Tkáň je prosáklá, žlásky a cévy mají vinutý průběh. V takovéto fázi lze rozlišit tři vrstvy endometria:

- povrchovou vrstvu *kompaktní*,
- střední vrstvu *spongiosní*,
- tenkou hlubokou vrstvu *basální* (hraničící s myometriem).

## Následný průběh

V případě **neoplození** oocyty nastává **menstruace**. Kontrakce arterioli endometria vyvolá ischemii v **zona (stratum) functionalis** s následnými degenerativními změnami v jejích žlázách a cévách. Po několika hodinách povolí kontrakce arterioli, vznikne náhlé **překrvení**, stěny cév prasknou a vzniknou **výrony krve** do sliznice na hranici pars basalis a pars functionalis. Krev, která uniká, odploví části rozpadlé pars functionalis. V průběhu 3-4 dnů je tak z endometria **úplně odstraněna** celá pars functionalis a z endometria zůstává pouze slabá *pars basalis* – tu zásobují basální arterie tvořící síť, která je zdrojem pro regeneraci endometria v průběhu proliferační fáze následujícího cyklu.

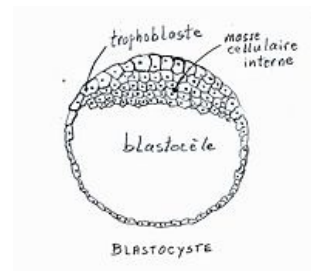
## Odkazy

### Související články

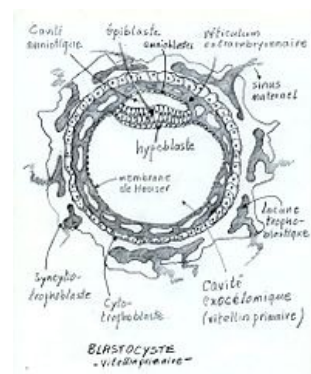
### Externí odkazy

### Zdroj

- VACEK, Zdeněk. *Embryologie*. 1. vydání vydání. 2006. 256 s. ISBN 978-80-247-1267-3.
- SADLER, Thomas, W a M.D SINHA. *Langmanova lékařská embryologie*. 1. české vydání. Praha : Grada, 2011. 414 s. ISBN 978-80-247-2640-3.



Blastocysta



Embryo