

# Golgiho šlachové tělísko



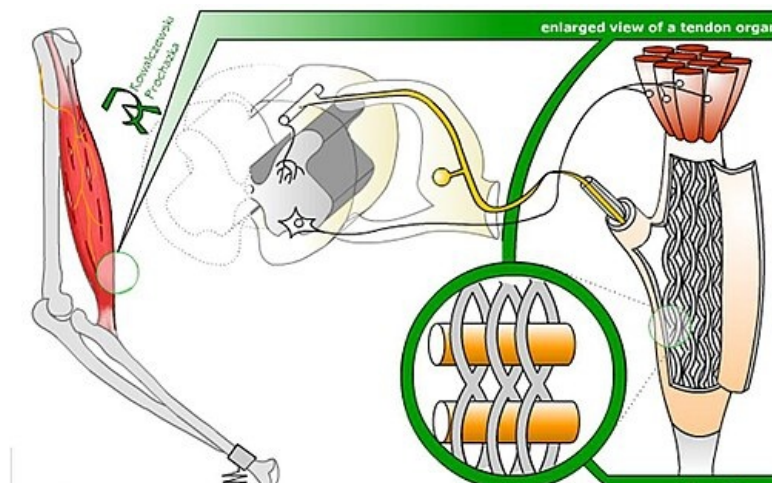
**Golgiho šlachová tělíška** patří mezi **proprioceptory**.

Nacházejí se ve šlachách v těsné blízkosti spojení šlachy se svalu, v jednom svalu jich je cca stejné množství jako svalových vřetének (přibližně 1 šlachové tělísko na 10 svalových vláken). Se svalovými vlákny jsou zapojena v sérii.

Tělíška jsou tvořena skupinou větví tlustšího Ib vlákna, které končí mezi vlákny šlachy. Ib vlákna vedou informace ze šlachových tělíšek do CNS. Celá terminace je kryta jemným vazivovým pouzdrém. **Úkolem** šlachových tělíšek je bránit přepětí (přetížení) svalu i šlachy, zároveň jsou citlivá i na tenzi kontrakce a spolupracují se svalovými vřeténky. K aktivaci tělíšek dochází napnutím šlachy (při kontrakci svalu, při zvýšení svalového napětí). Informace vedená z tělíšek pak způsobí útlum alfa-motoneuronů, které motoricky inervují tento sval. Jedná se o tzv. propioceptivní (myotatický, napínací) reflex.



Schéma reflexního oblouku šlachového vřeténka



Golgiho šlachové tělísko - schéma zapojení

## Odkazy

### Související články

- Vyšetření šlacho-svalových reflexů a kožní citlivosti
- Svalové vřeténko

### Použitá literatura

- GRIM, Miloš a Rastislav DRUGA. *Základy anatomie 1 : Obecná anatomie a pohybový systém*. 1. vydání. Praha : Galén, 2001. 159 s. ISBN 80-246-0307-1.
- TROJAN, Stanislav, et al. *Lékařská fyziologie*. 4. vydání. Praha : Grada, 2003. 771 s. ISBN 80-247-0512-5.