

Fossa pterygopalatina

Fossa pterygopalatina je topograficky významné místo mezi horní čelistí (*maxilla*) a *processus pterygoideus*. Je mediálním pokračováním infratemporální jámy a komunikuje s ní štěrbinou zvanou *fissura pterygomaxillaris*. Má tvar štíhlé pyramidy, stojící na špičce.

Ohraničení

Přední stěnu tvoří *maxilla* – zadní infratemporální plocha. **Zadní stěna** je tvořena *processus pterygoideus* – ventrální okraj. **Mediálně** se nachází *lamina perpendicularis ossis palatini*. **Laterálně** je neuzavřená, je spojena s *fossa infratemporalis* a **stropem** je tělo kosti klínové při odstupu velkých křídel.

Průchody

Foramen sphenopalatinum

Pomocí dochází ke komunikaci s nosní dutinou. Prochází tudy *a. et v. sphenopalatina* spolu s *rami nasales*.

Fissura orbitalis inferior

Pro komunikaci s oční. Najdeme zde *n. zygomaticus*, *n. et a. infraorbitalis*, dále pak *v. ophtalmica inferior* a *m. orbitalis*.

Canalis palatinus major

Pro komunikaci s patrem. Zde prochází *n. palatinus major* a *a. et v. palatina major*.

Foramen rotundum

Slouží ke komunikaci s mozkovnou. Prochází jím *n. maxillaris*.

Canalis pterygoideus (Vidii)

Pro komunikaci s patrem. Nalezneme zde *n. canalis pterygoidei* a *a. et v. canalis pterygoidei*.

Cannales palatini minores

Také slouží ke komunikaci s patrem. V kanálech najdeme *nn. palatini minores*, *aa. et vv. palatinae minores*.

Fissura pterygomaxillaris

Ta je pro komunikace s *fossa infratemporalis*. Nachází se zde *a. maxilaris* a přítoky *plexus pterygoideus*.

Obsah

Obsahem jsou konečné větve *a. maxilaris* – *a. sphenopalatina*, *a. palatina descendens* a *a. canalis pterygoidei*. Dále hluboká část *plexus pterygoideus* a *ganglion pterygopalatinum*. Větví se zde *n. maxillaris* na *n. infraorbitalis*, *n. zygomaticus* a *nn. pterygopalatini*.

Odkazy

Související články

- Prostory lebky
- Ganglion pterygopalatinum
- Fossa infratemporalis
- Fossa temporalis

Externí odkazy

- Mefanet – Hluboké prostory hlavy Fossa pterygopalatina (<http://mefanet.lfp.cuni.cz/clanky.php?aid=282>)
- Čelistní chirurgie – Fossa pterygopalatina (<http://telemedicina.med.muni.cz/celistni-chirurgie/index.php?pg=hypercentoxa-ucebnice--zanetliva-onemocneni--anatomie--sireni-zanetu-ze-zubu-a-z-parodontu--fossa-pterygopalatina>)

Použitá literatura

- ČIHÁK, Radomír. *Anatomie I*. 2. vydání. Praha : Grada, 2001. 516 s. s. 201. ISBN 978-80-7169-970-5.

Fossa pterygopalatina

Ohraničení *lamina*

mediálně *perpendicularis ossis palatini*

Ohraničení spojená s *fossa*

laterálně *infratemporalis* přes incisura pterygomaxillaris

Ohraničení *processus*

dorzálně *pterygoideus*

Ohraničení *maxilla*

ventrálně

Ohraničení tělo kosti klínové při **kraniálně** odstupu velkých křídel

Navazuje *fossa*

na *infratemporalis*

Obsah větve *a. maxilaris*, *plexus pterygoideus*, *ganglion pterygopalatinum*

- GRIM, Miloš a Rastislav DRUGA, et al. *Základy anatomie : 5. Anatomie krajiny těla*. 1. vydání. Praha : Galén, 2008. 119 s. s. 21. ISBN 978-80-7262-179-8.

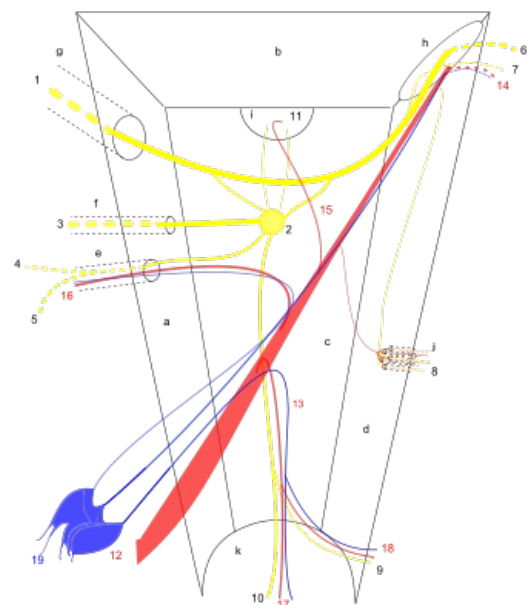


Schéma fossa pterygopalatina

a – processus pterygoideus; **b** – facies maxillaris alae majoris o. sphenoidalis; **c** – lamina perpendicularis o. palatini; **d** – facies infratemporalis maxillae; **e** – canalis pterygoideus; **f** – canalis palatinovaginalis; **g** – foramen rotundum; **h** – fissura orbitalis inferior; **i** – foramen sphenopalatinum; **j** – foramina alveolaria; **k** – canalis palatinus major; **1** – n. maxillaris; **2** – ganglion pterygopalatinum; **3** – ramus pharyngeus; **4** – n. petrosus major; **5** – n. petrosus profundus; **6** – n. zygomaticus; **7** – n. infraorbitalis; **8** – nn. alveolares sup. post.; **9** – nn. palatini minores; **10** – n. palatinus major; **11** – nn. nasales posteriores; **12** – a. maxillaris; **13** – a. palatina descendens; **14** – vasa infraorbitalia; **15** – vasa sphenopalatina; **16** – vasa canalis pterygoidei; **17** – vasa palatina majora; **18** – vasa palatina minora; **19** – plexus pterygoideus